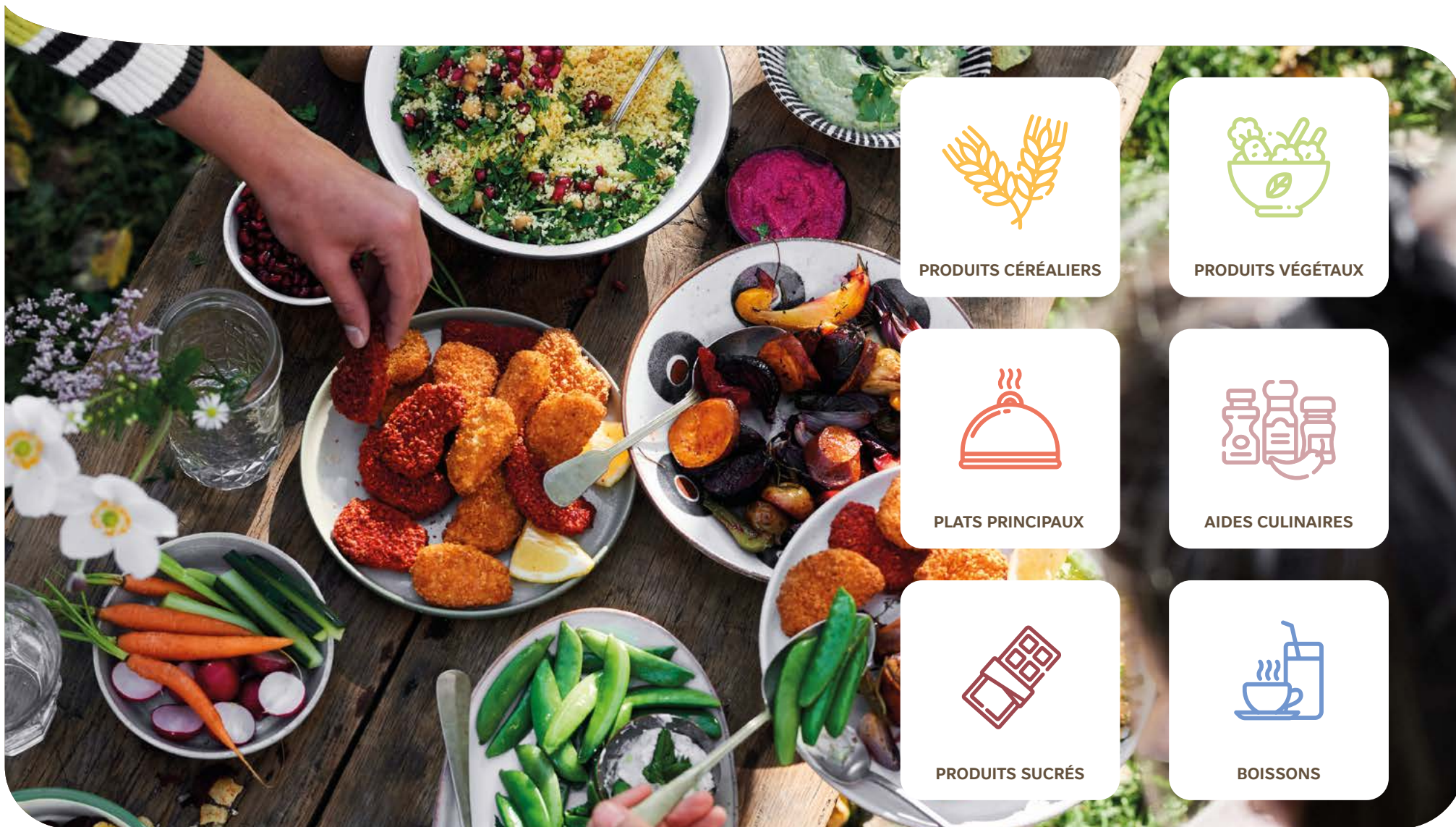




# VALEURS NUTRITIONNELLES DES PRODUITS

2022



PRODUITS CÉRÉALIERS



PRODUITS VÉGÉTAUX



PLATS PRINCIPAUX



AIDES CULINAIRES



PRODUITS SUCRÉS



BOISSONS

GOOD FOOD, GOOD LIFE

# SOMMAIRE



## ON S'ENGAGE!

- Agir par la recherche et le développement **p. 3**
- Une amélioration continue du portefeuille produits **p. 4**
- Accélérer la transition vers des systèmes alimentaires régénérateurs **p. 5**
- Vous donner les moyens d'informer vos patients **p. 6**
- Guider vers une alimentation équilibrée avec le Nutri-Score **p. 7**
- Partenaire de votre pratique quotidienne **p. 8**



## PRODUITS CÉRÉALIERS

- Céréales petit-déjeuner **p. 10**
- Barres céréalières **p. 11**
- Soupes **p. 13**
- Cœurs de repas **p. 15**
- Boissons **p. 16**



## PRODUITS VÉGÉTAUX



## PLATS PRINCIPAUX

- Pizzas **p. 18**
- Bolino **p. 19**
- Aides à la cuisine **p. 21**
- Sauces **p. 22**
- Cuisine d'assemblage **p. 23**



## AIDES CULINAIRES



## PRODUITS SUCRÉS

- Tablettes **p. 28**
- Confiseries **p. 31**
- Laits concentrés sucrés **p. 32**
- Préparations pour gâteaux et cookies **p. 32**
- Cafés **p. 35**
- Chocolats **p. 38**
- Eaux et boissons aromatisées **p. 40**



## BOISSONS

Les valeurs indiquées correspondent à la composition des produits au 1<sup>er</sup> mai 2022.

Nous attirons votre attention sur le fait que les gammes et recettes évoluent : seules les informations figurant sur l'emballage du produit font foi.

# AGIR PAR LA RECHERCHE ET LE DÉVELOPPEMENT

La science et la recherche sont au cœur du développement de la démarche d'entreprise de Nestlé afin de **comprendre**, **d'innover** et **d'anticiper** dans le domaine de la nutrition et de la santé. Nous axons notre recherche sur toutes les sciences de l'Alimentation et de la Nutrition, incluant celles ayant trait aux comportements et aux préférences des consommateurs.



Crée en **1987** le CRN\*  
est un vivier de compétences  
pluridisciplinaires

**23**

centres de recherche  
dans le monde

**+ 4 000**

chercheurs

**1,70 MILLIARD**

en CHF\*\*,  
investis chaque année



**30%** de notre CA vient d'innovations  
ou de produits rénovés au cours  
des 3 dernières années

Du champ à l'assiette, nous sommes guidés par la volonté de **rendre nos produits meilleurs et plus sains** afin d'aider les consommateurs à prendre soin d'eux, de leur famille et de la planète.

Les consommateurs attendent des grandes sociétés qu'elles conduisent ces changements, et notre mission est de répondre à leurs attentes avec une offre dont la qualité sociétale et environnementale correspond aux enjeux d'aujourd'hui et de demain.

**« Nous croyons en la force d'une bonne alimentation pour améliorer  
la qualité de vie de tous aujourd'hui, ainsi que celle des générations futures »**

# UNE AMÉLIORATION CONTINUE DU PORTEFEUILLE PRODUITS

Grâce à notre réseau d'experts et nos ressources R&D, la transformation de nos recettes s'accélère pour préparer les produits de demain avec exigence et éthique. Nos stratégies d'innovation et de rénovation permettent de proposer des produits en phase avec les attentes consommateurs, répondant aux critères d'une **alimentation plus saine** et d'une **meilleure empreinte environnementale**, avec par exemple davantage d'aliments et de boissons à base de végétal.



Réduction du taux de sel, de sucre et d'acides gras saturés

Entre 2012 et 2022 :



- 11 % de sel sur les bouillons tablettes

Céréales complètes, premier ingrédient de toutes nos céréales pour petit-déjeuner  
- 27 % de sucres  
+ 20 % de fibres



Entre 2017 et 2022, 54 % de nos recettes ont été améliorées soit plus de 100 recettes produit



Simplification de nos recettes avec des listes d'ingrédients plus courtes



« Simplement Bon » depuis 2018

100 % des ingrédients passés en revue  
100 % des recettes Bouillons revisitées



Chocolats : depuis 2015

100 % des arômes et colorants présents dans nos recettes sont naturels



Plus de 93 références labellisées Bio dans nos 7 catégories de produits



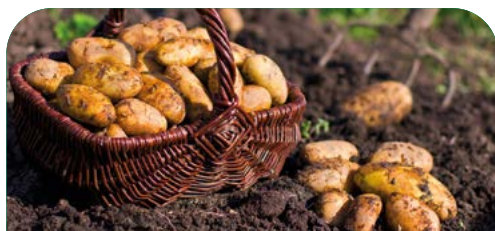
Plus d'alternatives végétales dans l'assiette et pour la planète



« Nous œuvrons pour une amélioration nutritionnelle sans concession sur le goût, avec plus de naturalité, de simplicité et de sensorialité dans nos recettes »

# ACCÉLÉRER LA TRANSITION VERS DES SYSTÈMES ALIMENTAIRES RÉGÉNÉRATEURS

Une alimentation saine est durable passe par une alimentation **respectueuse de l'environnement**, **accessible économiquement** et **socialement équitable** vise à nourrir les femmes et les hommes en **qualité et en quantité suffisante**, aujourd'hui et **demain\***.



**OBJECTIF :**  
**50% DE MATIÈRES PREMIÈRES VÉGÉTALES ISSUES DE L'AGRICULTURE RÉGÉNÉRATRICE D'ICI 2030**



**EN PRATIQUE :**  
**RÉDUIRE LE TRAVAIL DU SOL, LE MAINTENIR COUVERT ET DIVERSIFIER LA ROTATION DES CULTURES**

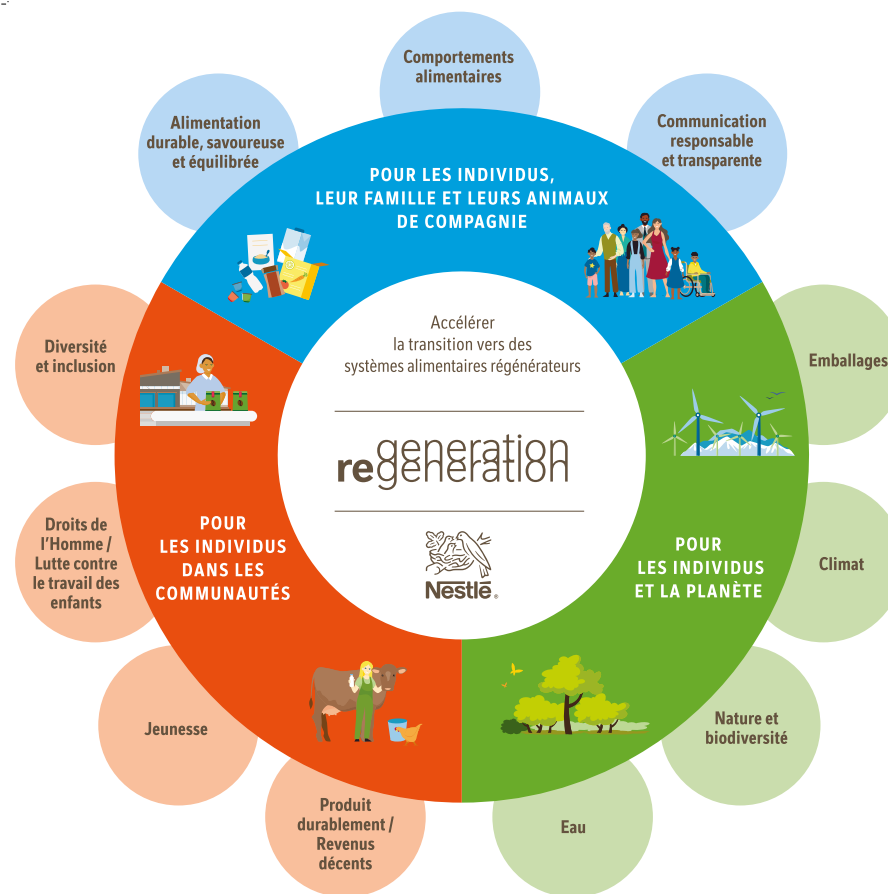
## Vers un système alimentaire circulaire, inclusif, plus local & capable de se régénérer

Chez Nestlé, Nous accompagnons nos agriculteurs partenaires dans leur transition **vers une agriculture régénératrice**, qui vise à restaurer la santé des sols, à favoriser la biodiversité tout en augmentant la captation du carbone et en gérant plus efficacement les ressources en eau.

**« Cette approche holistique nous permet de viser un impact régénératif sur nos ressources planétaires et un impact positif sur la société et la santé »**

\* Source : PNNS 4

## NOS ENJEUX PRIORITAIRES SONT :



# VOUS DONNER LES MOYENS D'INFORMER VOS PATIENTS

Pour concilier santé et bien-être des consommateurs, offrir des produits de qualité ne suffit pas. Nous sommes partenaires de longue date des professionnels de santé et des institutions publiques pour encourager et donner les clés d'un mode de vie plus sain.



## GUIDER ET DONNER LES MOYENS D'AGIR

- Des conseils, des astuces et plus de **6500 recettes de cuisine élaborées avec des diététiciens** sur le site Croquons la Vie®.
- Des brochures, des fiches patients, des infographies et plus encore **pour les professionnels de santé et leurs patients** sur Nestlé Nutri Pro.
- Un **service consommateur** avec des diététiciens qui répondent à près de 90 000 questions chaque année.



## AIDER LES ENFANTS ET LES FAMILLES À BIEN MANGER

Pour favoriser une bonne alimentation pour tous, la Fondation Nestlé France agit avec 3 leviers d'actions :

- **L'ÉDUCATION** pour développer les bonnes pratiques alimentaires, avec des outils pratiques, tels que Nutriplato, un kit composé d'une assiette et d'un livret pour apprendre à bien manger tout en s'amusant.
- La **SOLIDARITÉ** pour lutter contre les inégalités sociales face à l'alimentation, avec notre partenaire la Croix Rouge Française.
- La **RECHERCHE** pour partager nos connaissances sur les comportements alimentaires, via notre Observatoire Alimentation & Familles.



## S'APPUYER SUR LA SCIENCE ET LA SANTÉ PUBLIQUE

- Des seuils de reformulation produit basés sur les **repères du PNNS** et les apports de référence de la population.
- Une **politique volontaire et responsable** en matière de communication et de contenus publicitaires destinés aux enfants en s'engageant auprès du programme EU PLedge .
- Des recettes de cuisine et des menus quantifiés sur le plan nutritionnel et élaborés selon les **recommandations du PNNS**.



«Au-delà de la qualité de nos produits, nous déployons des services pour faciliter et améliorer le quotidien de nos consommateurs, en les aidant dans leurs choix pour mieux manger et mieux s'hydrater»

# GUIDER VERS UNE ALIMENTATION ÉQUILBRÉE AVEC LE NUTRI-SCORE

Les professionnels de santé ont besoin de savoir ce que contiennent les aliments et les boissons que consomment leurs patients, qui doivent eux-mêmes faire des **choix raisonnés** et informés en matière d'alimentation.

Pour fournir des informations nutritionnelles claires, nous avons adopté le **Nutri-Score** qui offre une évaluation globale des aliments et des boissons selon les éléments nutritionnels qui les composent.

## NUTRI-SCORE



### ENGAGÉ POUR LE NUTRI-SCORE

- L'application du Nutri-Score est facultative et repose sur le volontariat des entreprises de l'agroalimentaire.
- Nestlé a fait le **choix de la transparence** et soutient le Nutri-Score pour tous en Europe.
- En 2022, l'ensemble des produits éligibles sera **porteurs du Nutri-Score**.
- Avec **60 %** de notre portefeuille notés **A ou B** et **70 % A, B ou C\***.

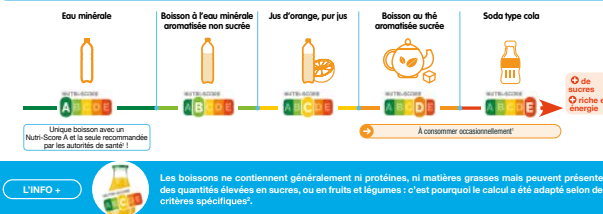
### AIDER LES CONSOMMATEURS À FAIRE DE MEILLEURS CHOIX ALIMENTAIRES

En un coup d'œil le **Nutri-Score** aide à faire face aux difficultés que peuvent rencontrer les consommateurs à lire la déclaration nutritionnelle présente sur les emballages.

Il permet de :

- **Comparer les produits d'une même catégorie** (ex : les différentes boissons aromatisées).
- **Comparer les marques de produits similaires** (ex : 2 boissons aromatisées de marques différentes).

#### Les boissons



### NESQUIK® C'EST :

#### UN ALLIÉ POUR UN PETIT-DÉJEUNER ÉQUILIBRÉ

Notre recommandation pour commencer la journée

1 tasse de lait avec NESQUIK® + 2 tartines + 1 fruit



Comment est calculé le Nutri-Score de NESQUIK® ? Il est calculé tel que consommé avec du lait.

2 cuillères à café bombées de NESQUIK® + 200 ml de lait



### COMPLÉTER SON UTILISATION GRÂCE À LA PORTION

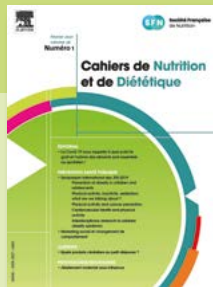
- Calculé pour 100 g ou 100 ml, le Nutri-Score ne prend pas en compte les portions et les fréquences de consommation.
- Avec la **"portion repère"**, Nestlé accompagne ses consommateurs **au bon usage des aliments** en affichant sur ses emballages :
  - une **représentation visuelle** de la portion recommandée, adaptée aux besoins de chacun ;
  - **des astuces recette** pour équilibrer ses plats ou ses repas.

« Le Nutri-Score incite les entreprises du secteur agroalimentaire à accélérer le développement de **produits plus sains**. Il nous aide à placer la barre plus haut et nous invitons toute l'industrie à nous rejoindre »

\* Sur le SCOPE Nestlé France éligible au Nutri-Score, en pourcentage des ventes.

## INFORMER DE MANIÈRE ÉTHIQUE

Un vaste contenu adapté à chaque profil patient ou situation pathologique, ainsi que des articles d'actualité scientifique et nutritionnelle issus des Cahiers de nutrition et de diététique, revue médicale pluridisciplinaire indépendante.

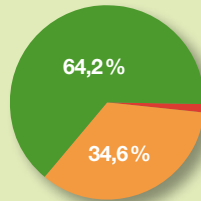


## RÉFLÉCHIR AUX PROBLÉMATIQUES DE DEMAIN

Avec l'appui d'experts pluridisciplinaires indépendants, Nestlé Nutri Pro initie des réflexions autour des sujets clés rencontrés par les professionnels de santé.

### Alimentation durable

Identifier les besoins des diététiciens et leur proposer des outils adaptés en partenariat avec l'AFDN.



Près de 99% des diététiciens estiment qu'il est important pour eux d'être formés sur les sujets de l'alimentation durable\*.

### Open Lab Portion

Comprendre et identifier les déterminants de la portion dans la régulation des prises alimentaires.



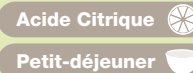
## METTRE À DISPOSITION DES RESSOURCES ET OUTILS PRATIQUES

### Le site Nestlé Nutri Pro

Une plateforme digitale pour vous apporter une information nutritionnelle référencée et des outils pratiques.



Des repères simples, visuels et concrets  
Sur des thématique spécifiques :  
2 nouvelles infographies :



### Nouveau Livret «À chacun sa portion»

Des repères pour adapter la portion alimentaire à l'âge et au moment de la journée.

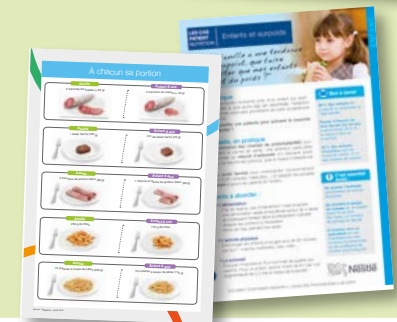


### Des fiches Nutrition Pratique :

Des informations clés et pratiques, pour vous guider dans la prise en charge de vos patients.

### Des fiches cas patients :

L'essentiel à savoir sur des sujets nutrition sous forme de conseils pratiques à donner à vos patients.



Retrouvez les tous sur <https://www.nutripro.nestle.fr>, rubrique Outils pratiques ou commandez-les au 0 809 400 412 (Service gratuit + prix appel)





# PRODUITS CÉRÉALIERS

CÉRÉALES PETIT-DÉJEUNER - BARRES CÉRÉALIÈRES





# 2022



## CÉRÉALES

	NUTRI-SCORE	ÉNERGIE (KJ)		ÉNERGIE (KCAL)		MATIÈRES GRASSES (G)		DONT ACIDES GRAS SATURÉS (G)		GLUCIDES (G)		DONT SUCRES (G)		FIBRES (G)		PROTÉINES (G)		SEL (G)		CALCIUM (MG)		PORTION (G)	CÉRÉALES COMPLÈTES (G/100G)
		100g	Portion	100g	Portion	100g	Portion	100g	Portion	100g	Portion	100g	Portion	100g	Portion	100g	Portion	100g	Portion	100g	Portion	Portion	%
<b>▷ CÉRÉALES PETIT-DÉJEUNER</b>																							
<b>Enfants et Adolescents</b>																							
Chocapic	B	1625	488	385	116	4,6	1,4	1,3	0,4	73,3	22,0	24,9	7,5	8,0	2,4	8,6	2,6	0,22	0,07	483	145	30	33,5
Chocapic Duo	B	1647	494	390	117	5,1	1,5	1,7	0,5	73,7	22,1	24,9	7,5	6,6	2,0	8,6	2,6	0,21	0,06	723	217	30	38,7
Chokella	C	1737	521	412	124	9,0	2,7	1,0	0,3	73,2	22,0	24,3	7,3	5,4	1,6	6,7	2,0	0,71	0,21	517	155	30	33,0
Cini Minis Churros	C	1668	500	395	118	5,8	1,8	0,7	0,2	75,8	22,8	24,8	7,5	4,8	1,4	7,3	2,2	1,0	0,30	-	-	30	42,4
Cookie Crisp	B	1669	501	395	119	5,3	1,6	0,9	0,3	76,6	23,0	22,4	6,7	6,0	1,8	7,2	2,2	0,67	0,20	750	225	30	35,3
Crunch	C	1700	510	403	121	7,6	2,3	2,0	0,6	72,7	21,8	24,9	7,5	7,2	2,2	7,4	2,2	0,04	0,01	578	173	30	31,5
Golden Grahams	C	1629	489	385	115	3,2	1,0	0,4	0,1	79,7	23,9	24,8	7,4	4,7	1,4	7,0	2,1	0,98	0,29	540	162	30	36,3
Lion	C	1729	519	410	123	7,7	2,3	1,3	0,4	73,8	22,2	25,0	7,5	5,8	1,8	8,2	2,4	0,49	0,15	500	150	30	41,3
Lion Triple Crunchy	C	1767	530	420	126	10,3	3,1	3,5	1,1	71,7	21,5	24,8	7,4	5,7	1,7	7,1	2,1	0,66	0,20	419	126	30	36,6
Lion Wild	C	1817	545	433	130	15,6	4,7	2,4	0,7	64,9	19,5	24,6	7,4	5,0	1,5	5,3	1,6	0,87	0,26	-	-	30	27,0
NAT Ourson Chocolat	B	1822	583	433	139	12,4	4,0	2,7	0,9	68,5	21,9	16,6	5,3	7,3	2,3	8,1	2,6	0,03	0,01	-	-	32	50,2
NAT Crousti Fondant Choco-Noisettes	B	1896	569	452	136	17,4	5,2	2,4	0,7	62,8	18,8	17,5	5,3	6,2	1,9	7,7	2,3	0,22	0,07	-	-	30	32,5
NAT Crunchy Miel	A	1629	489	385	116	3,1	0,9	0,5	0,2	76,5	22,9	19,3	5,8	7,5	2,2	9,1	2,7	0,29	0,09	-	-	30	57,4
NAT Delice Flakes	A	1659	498	392	118	3,4	1,0	0,5	0,1	80,2	24,1	16,8	5,0	5,3	1,6	7,4	2,2	0,28	0,08	-	-	30	46,7
Nesquik	A	1590	477	380	114	2,8	0,8	0,6	0,2	75,2	22,6	22,4	6,7	8,6	2,6	8,5	2,6	0,22	0,07	461	138	30	53,1
<b>Enfants et Adolescents BIO</b>																							
Cheerios BIO	B	1665	499	394	118	5,9	1,8	0,8	0,2	71,6	21,5	19,8	5,9	8,4	2,5	9,3	2,8	0,67	0,20	-	-	30	79,4
Chocapic BIO	B	1652	495	391	117	4,7	1,4	1,6	0,5	74,3	22,3	25,4	7,6	7,9	2,4	9,0	2,7	0,22	0,07	-	-	30	32,8
Lion BIO	C	1741	522	413	124	8,1	2,4	1,4	0,4	73,3	22,0	25,1	7,5	7,2	2,2	8,1	2,4	0,48	0,15	-	-	30	52,6
Nesquik BIO	A	1582	475	374	112	2,1	0,6	0,7	0,2	75,2	22,6	22,3	6,7	8,7	2,6	9,1	2,7	0,45	0,13	-	-	30	54,0
<b>Adultes</b>																							
Clusters Amandes	C	1652	496	392	118	7,3	2,2	1,4	0,4	66,5	20,0	19,9	6,0	9,6	2,9	10,3	3,1	0,91	0,27	524	157	30	63,3
Fitness Chocolat Lait	C	1675	503	397	119	7,0	2,1	4,0	1,2	71,3	21,4	19,1	5,7	6,8	2,0	8,6	2,6	0,77	0,23	576	173	30	47,0
Fitness Chocolat Noir	C	1688	506	401	120	8,3	2,5	4,6	1,4	69,0	21,0	17,0	5,0	8,0	2,4	8,9	2,7	0,71	0,21	544	163	30	45,9
Fitness Miel Amandes	B	1633	490	387	116	5,2	1,6	0,8	0,2	71,8	21,5	17,9	5,4	7,2	2,2	9,5	2,8	0,75	0,23	586	176	30	48,3
Fitness Nature	A	1557	467	368	110	1,8	0,5	0,6	0,2	74,8	22,4	10,8	3,2	7,6	2,3	9,4	2,8	0,90	0,27	637	191	30	58,0



# 2022



## CÉRÉALES

	NUTRI-SCORE	ÉNERGIE (KJ)		ÉNERGIE (KCAL)		MATIÈRES GRASSES (G)		DONT ACIDES GRAS SATURÉS (G)		GLUCIDES (G)		DONT SUCRES (G)		FIBRES (G)		PROTÉINES (G)		SEL (G)		CALCIUM (MG)		PORTION (G)	CÉRÉALES COMPLÈTES (G/100 G)
		100g	Portion	100g	Portion	100g	Portion	100g	Portion	100g	Portion	100g	Portion	100g	Portion	100g	Portion	100g	Portion	100g	Portion	Portion	%
<b>► BARRES CÉRÉALIÈRES</b>																							
Cheerios BIO	C	1871	412	447	98	18,8	4,1	5,0	1,1	58,5	12,9	23,8	5,2	8,1	1,8	6,7	1,5	0,36	0,08	22	-	-	40,7
Chocapic	C	1690	423	403	101	13,6	3,4	5,8	1,5	62,6	15,6	22,4	5,6	5,8	1,5	7,8	1,9	0,39	0,10	1081	270	25	33,1
Fitness Chocolat	C	1624	382	386	91	8,3	1,9	3,3	0,8	69,2	16,3	24,8	5,8	7,0	1,6	6,5	1,5	0,62	0,14	769	181	25	34,1
Fitness Miel & Amandes	B	1412	332	337	79	7,0	1,6	2,8	0,7	51,0	12,0	9,8	2,3	24,4	5,7	7,1	1,7	0,64	0,15	1192	280	23	36,7
Fitness Nature	B	1333	313	318	75	4,4	1,0	3,2	0,7	52,4	12,3	7,1	1,7	26,2	6,1	6,1	1,4	0,79	0,18	1283	302	25	37,8
Golden Grahams	C	1641	410	390	98	10,9	2,7	4,8	1,2	66,0	16,5	21,4	5,3	5,0	1,3	7,6	1,9	0,58	0,14	1030	258	22	33,3
Lion	C	1689	422	402	101	12,9	3,2	5,7	1,4	62,4	15,6	22,4	5,6	6,4	1,6	7,3	1,8	0,45	0,11	1480	370	23,5	34,2
Nesquik	C	1686	422	402	101	13,2	3,3	5,9	1,5	63,3	15,8	22,3	5,6	6,0	1,5	7,2	1,8	0,44	0,11	1441	360	22,5	33,4
Nesquik Maxi Choco	C	1665	416	396	99	11,5	2,9	3,3	0,8	65,5	16,4	24,8	6,2	7,2	1,8	6,9	1,7	0,45	0,11	980	245	23,5	33,8



# PRODUITS VÉGÉTAUX

ACCOMPAGNEMENTS ET ALTERNATIVES VÉGÉTALES



PRODUITS  
VÉGÉTAUX



# 2022 PRODUITS VÉGÉTAUX ACCOMPAGNEMENTS ET ALTERNATIVES VÉGÉTALES



	NUTRI-SCORE*	ÉNERGIE (KJ)		ÉNERGIE (KCAL)		MATIÈRES GRASSES (G)		DONT ACIDES GRAS SATURÉS (G)		GLUCIDES (G)		DONT SUCRES (G)		FIBRES (G)		PROTÉINES (G)		SEL (G)		PORTION (G)
		100g	Portion	100g	Portion	100g	Portion	100g	Portion	100g	Portion	100g	Portion	100g	Portion	100g	Portion	100g	Portion	
<b>▷ SOUPES - MAGGI</b>																				
Les teneurs aux 100 g correspondent aux 100 mL de soupe reconstituée selon le mode d'emploi																				
<b>Déshydratées à cuire</b>																				
<b>Formats familiaux</b>																				
La portion est calculée pour une assiette de 250 ml																				
Poule aux Vermicelles	B	86	216	21	51	<0,5	0,6	0,1	0,3	3,7	9,3	<0,5	1,1	<0,5	0,5	0,8	2,0	0,54	1,4	15
Tomate aux Vermicelles	B	95	238	23	57	<0,5	<0,5	<0,1	0,2	4,3	10,8	0,9	2,2	<0,5	0,9	0,8	2,1	0,67	1,7	18
<b>Potages Classiques</b>																				
La portion est calculée pour une assiette de 250 ml (sauf la Soupe à l'Oignon : 300 ml)																				
Bouillon Pot-au-Feu aux Vermicelles	B	79	197	19	47	<0,5	<0,5	0,1	0,3	3,6	9,0	<0,5	0,6	<0,5	0,6	0,7	1,7	0,61	1,5	14
Soupe à l'Oignon	B	70	209	17	50	<0,5	<0,5	<0,1	<0,1	3,6	11,0	1,6	4,7	<0,5	0,5	<0,5	0,7	0,57	1,7	15
Soupe Poule Vermicelles (CRF + SU) 65/3	B	129	322	31	77	<0,5	0,9	0,1	0,4	5,4	13,4	<0,5	<0,5	<0,5	0,8	1,3	3,3	0,63	1,6	22
Soupe Tomate Vermicelles (CRF + SU) 68/3	B	127	318	30	76	<0,5	0,7	0,1	0,3	5,5	14,0	1,0	2,4	0,5	1,3	1,2	3,0	0,64	1,6	23
<b>Terroir</b>																				
La portion est calculée pour une assiette de 250 ml																				
Moulinée 9 Légumes	B	159	396	38	95	<0,5	1,0	<0,1	0,2	6,8	17,0	1,9	4,6	1,0	2,4	1,2	3,1	0,66	1,7	28
Crème de Volaille à la Forestière	B	131	327	31	78	0,7	2,0	0,2	0,6	5,1	12,6	0,7	1,8	<0,5	0,6	1,0	2,5	0,64	1,6	21
Soupe montagnarde au fromage, légumes et pâtes	C	161	401	38	96	0,9	2,1	0,5	1,4	5,9	15,0	0,6	1,6	0,5	1,2	1,6	3,9	0,68	1,7	26
Poule au Pot aux Petits Légumes	B	111	279	27	67	<0,5	0,7	0,1	0,3	4,7	12,0	0,5	1,3	<0,5	1,0	1,2	3,0	0,53	1,3	19
Soupe de Poisson	C	141	352	34	84	<0,5	0,6	<0,1	0,2	5,9	14,8	0,8	2,0	0,8	2,0	1,6	4,0	0,83	2,1	26
Bouillon Poule aux Vermicelles (65/4 format normal)	B	86	215	21	51	<0,5	0,6	0,1	0,3	3,7	9,3	<0,5	1,1	<0,5	0,5	0,8	2,0	0,54	1,4	16
Bouillon Tomates Vermicelles (70/4 format normal)	B	95	238	23	57	<0,5	<0,5	<0,1	0,2	4,3	10,8	0,9	2,2	<0,5	0,9	0,8	2,1	0,67	1,7	18
<b>Bio</b>																				
La portion est calculée pour une assiette de 250 ml																				
Bouillon Tomates Vermicelles Bio	B	91	239	22	56	<0,5	<0,5	<0,1	<0,1	4,3	11,3	1,0	2,7	<0,5	0,9	0,7	1,8	0,63	1,7	18
Bouillon Poule Vermicelles Bio	B	88	221	21	53	<0,5	<0,5	<0,1	0,1	4,2	11,0	0,6	1,4	<0,5	0,5	0,7	1,8	0,60	1,5	16
Soupe à l'Oignon Bio	B	61	153	15	36	<0,5	<0,5	<0,1	<0,1	2,8	6,9	1,4	3,5	0,7	1,7	<0,5	1,0	0,66	1,7	13
Soupe Légumes du Potager Bio	B	122	304	29	73	<0,5	0,5	<0,1	0,1	5,7	14,0	0,5	1,2	1,0	2,5	0,7	1,6	0,66	1,6	23
Bouillon Légumes Vermicelles Bio	B	177	193	18	46	<0,5	<0,5	<0,1	<0,1	3,6	9,1	0,7	1,8	<0,5	1,2	0,6	1,4	0,66	1,7	15

\* Nutri-Score de toutes les soupes calculé après préparation pour 100 ml (sauf soupe repas pour 100g après préparation).



# 2022

## PRODUITS VÉGÉTAUX

### ACCOMPAGNEMENTS ET ALTERNATIVES VÉGÉTALES



NUTRI-SCORE	ÉNERGIE (KJ)		ÉNERGIE (KCAL)		MATIÈRES GRASSES (G)		DONT ACIDES GRAS SATURÉS (G)		GLUCIDES (G)		DONT SUCRES (G)		FIBRES (G)		PROTÉINES (G)		SEL (G)		PORTION (G)	
	100g	Portion	100g	Portion	100g	Portion	100g	Portion	100g	Portion	100g	Portion	100g	Portion	100g	Portion	100g	Portion	Portion	
<b>Exotiques</b>	La portion est calculée pour une assiette de 250 ml (sauf Soupe Harira Halal : 300 ml)																			
Soupe Harira Marocaine aux Epices	B	179	448	43	107	<0,5	1,4	<0,1	0,2	7,3	18,0	1,2	3,0	0,7	1,7	1,8	4,5	0,59	1,5	30
Soupe Chinoise	B	114	285	27	68	<0,5	0,9	<0,1	<0,1	5,0	12,0	0,9	2,3	0,6	1,5	0,8	2,0	0,55	1,4	20
Soupe Japonaise	B	93	233	22	56	<0,5	<0,5	<0,1	0,1	4,3	11,0	0,9	2,2	0,5	0,8	0,7	1,7	0,63	1,6	17
Soupe Vietnamienne aux Nouilles et Germes de Soja, Coriandre	B	70	176	17	42	<0,5	0,5	<0,1	0,1	2,7	6,8	0,8	2,0	0,5	1,2	0,8	2,0	0,61	1,5	13
Soupe Harira Halal	B	159	397	38	95	<0,5	0,7	<0,1	0,2	6,9	17,4	1,3	3,2	0,9	2,2	1,5	3,7	0,58	1,5	28
Soupe Chorba Halal	C	159	398	38	95	<0,5	0,7	<0,1	0,2	7,3	18,2	1,6	3,9	0,6	1,6	1,3	3,3	0,73	1,8	28
Soupe Chorba Tlitti Halal	B	161	402	38	96	<0,5	0,7	0,1	0,2	7,6	18,9	1,8	4,6	0,6	1,6	1,1	2,8	0,55	1,4	28
<b>Soupes repas</b>	La portion est calculée pour un 1/2 sachet																			
Curry	B	306	1101	73	262	2,6	9,3	0,2	0,7	10,0	37,0	1,6	5,9	0,8	3,0	1,7	6,2	0,50	1,8	60
Japonaise	B	320	1100	76	262	3,0	10,0	0,2	0,8	10,0	35,0	1,2	4,3	0,8	2,6	1,7	5,7	0,45	1,5	60



# 2022

## PRODUITS VÉGÉTAUX

### ACCOMPAGNEMENTS ET ALTERNATIVES VÉGÉTALES



	NUTRI-SCORE	ÉNERGIE (KJ)		ÉNERGIE (KCAL)		MATIÈRES GRASSES (G)		DONT ACIDES GRAS SATURÉS (G)		GLUCIDES (G)		DONT SUCRES (G)		FIBRES (G)		PROTÉINES (G)		SEL (G)		PORTION (G)
		100g	Portion	100g	Portion	100g	Portion	100g	Portion	100g	Portion	100g	Portion	100g	Portion	100g	Portion	100g	Portion	Portion
<b>► CŒURS DE REPAS - GARDEN GOURMET</b>																				
Falafels	A	795	668	190	160	7,6	6,4	1,0	0,8	19,0	16,0	2,8	2,4	9,5	8,0	6,7	5,6	1,2	1,0	84
Pavé Gourmand Courgettes et Fromage	A	862	785	207	188	11,0	9,9	3,8	3,4	15,0	14,0	3,2	2,9	7,3	6,6	8,3	7,5	1,1	0,99	90
Steak Gourmand Soja, Poivre et Persil (Le Gourmand soja poivre et persil)	A	701	568	167	135	5,0	4,0	0,5	0,4	11,0	8,8	3,3	2,6	5,0	4,0	17,0	14,0	1,2	0,96	80
Nuggets Soja et Blé	A	945	945	226	226	10,0	10,0	1,1	1,1	14,0	14,0	2,6	2,6	6,0	6,0	17,0	17,0	1,3	1,3	100
Escalope Soja et Blé (La Panée Soja et Blé)	A	1032	923	247	221	12,0	11,0	1,3	1,2	16,0	14,0	2,4	2,2	5,5	5,0	16,0	14,0	1,3	1,2	90
Steak Soja et Blé	A	913	692	219	166	11,0	8,3	1,2	0,9	6,2	4,7	3,2	2,4	5,5	4,1	21,0	16,0	1,4	1,1	75
Carré Gourmand Tomates et Mozzarella	A	791	639	189	153	9,0	7,2	2,0	1,6	17,0	14,0	3,5	2,8	3,0	2,4	8,5	6,8	0,9	0,72	80
Pavé Gourmand Epinards et Fromage	B	967	874	231	209	12,0	11,0	3,3	3,0	18,0	16,0	1,8	1,6	3,7	3,3	11,0	9,9	1,1	0,99	90
Boulettes aux légumes	A	937	675	226	162	15,0	11,0	1,7	1,2	6,0	4,2	2,8	2,0	5,3	3,7	14,0	9,8	1,4	0,98	70
Bouchées Grillées Soja et Blé	A	952	761	228	182	11,0	8,8	1,1	0,9	3,3	2,6	2,1	1,7	8,0	6,4	25,0	20	1,3	1,0	80
Escalope Grillée Soja et Blé (La Grillée Soja et Blé)	A	654	491	156	117	4,5	3,4	0,5	0,4	10,0	7,5	2,6	2,0	6,8	5,1	15,5	11,6	1,3	1,0	75
Pavé Gourmand Fromage	B	947	851	226	203	10,4	9,3	3,1	2,8	15,4	13,8	0,9	0,8	3,5	3,2	16,2	14,5	1,1	1,0	90
Emincés nature soja	A	664	526	159	126	4,7	3,8	0,4	0,3	1,2	1,0	0,1	0,1	9,8	7,8	23,0	18,0	1,4	1,1	80
Steak Cru Soja (Sensational cru à cuire pavé soja)	A	817	924	197	223	13,5	15,3	3,9	4,4	1,9	2,1	1,0	1,1	5,9	6,7	14,0	15,8	0,9	1,0	113
Haché Cru Soja (Sensational cru à cuire haché soja)	A	688	688	165	165	7,9	7,9	2,9	2,9	3,6	3,6	1,0	1,0	5,1	5,1	17,3	17,3	1,0	1,0	100
Nuggets Légumes Tomates	A	823	741	198	178	10,3	9,3	1,0	0,9	16,5	14,9	4,3	3,9	7,2	6,5	6,1	5,5	0,75	0,68	90
Saucisse crue épicée (Sensational cru à cuire épicée soja et paprika)	B	732	668	176	160	10,0	9,0	4,8	4,3	4,1	3,7	1,2	1,1	4,7	4,2	15,0	14,0	1,1	0,99	90
Vuna	B	1160	1015	279	244	20,0	17,5	2,3	2,0	1,7	1,5	<0,5	<0,5	1,1	1,0	23,0	20,1	0,9	0,8	87,5
Escalope de légumes	A	744	670	179	161	10,1	9,1	1,3	1,2	14,2	12,8	3	2,7	4,8	4,3	5,3	4,8	1,1	1,0	90



# 2022 PRODUITS VÉGÉTAUX

## ACCOMPAGNEMENTS ET ALTERNATIVES VÉGÉTALES



	NUTRI-SCORE	ÉNERGIE (KJ)		ÉNERGIE (KCAL)		MATIÈRES GRASSES (G)		DONT ACIDES GRAS SATURÉS (G)		GLUCIDES (G)		DONT SUCRES (G)		FIBRES (G)		PROTÉINES (G)		SEL (G)		CALCIUM (MG)	
		100g	Portion	100g	Portion	100g	Portion	100g	Portion	100g	Portion	100g	Portion	100g	Portion	100g	Portion	100g	Portion	100g	Portion
<b>▶ BOISSONS VÉGÉTALES - WUNDA</b>																					
Wunda Original	A	146	-	35	-	1,4	-	0,1	-	2,4	-	2,3	-	1,9	-	2,2	-	0,17	-	120	-
Wunda sans sucre	A	111	-	27	-	1,4	-	0,1	-	0	-	0	-	1,8	-	2,2	-	1,14	-	122	-
Wunda chocolat	A	196	-	47	-	1,4	-	0,2	-	5,7	-	5,4	-	1,5	-	2,1	-	0,19	-	120	-





# PLATS PRINCIPAUX

PIZZAS - BOLINO



PLATS  
PRINCIPAUX



# 2022 PLATS PRINCIPAUX



## PIZZAS - BUITONI

	NUTRI-SCORE	ÉNERGIE (KJ)		ÉNERGIE (KCAL)		MATIÈRES GRASSES (G)		DONT ACIDES GRAS SATURÉS (G)		GLUCIDES (G)		DONT SUCRES (G)		FIBRES (G)		PROTÉINES (G)		SEL (G)		POIDS (G)
		100g	Portion	100g	Portion	100g	Portion	100g	Portion	100g	Portion	100g	Portion	100g	Portion	100g	Portion	100g	Portion	Portion
<p><b>Pizzas Surgelées</b></p> <p>La portion des gammes Four à Pierre et Bella Napoli correspond à 1/3 de pizza, celle des gammes Fiesta et La Grandiosa correspond à 1/4 de pizza, celle des gammes Bella Pinsa correspond à 1/2 pizza.</p>																				
<b>Pizzas Four à Pierre</b>																				
Four à Pierre 3 Fromages x 3	C	966	1014	230	241	7,9	8,3	4,2	4,4	27,0	28,4	3,9	4,1	1,8	1,9	11,7	12,3	1,3	1,4	105
Four à Pierre 4 Fromages / 4 Formaggi	C	971	1068	231	254	8,5	9,4	4,1	4,5	25,8	28,4	3,6	4,0	1,7	1,9	11,9	13,1	1,3	1,4	110
Four à Pierre Bolognese	B	815	937	194	223	5,8	6,7	2,1	2,4	25,8	29,7	4,4	5,1	1,9	2,2	8,5	9,8	1,1	1,3	115
Four à Pierre Chèvre & Légumes grillés	B	739	887	175	210	4,7	5,6	1,9	2,3	24,5	29,4	3,8	4,5	1,9	2,3	7,8	9,4	0,99	1,2	120
Four à Pierre Chorizo	C	939	1032	224	246	8,5	9,3	2,3	2,5	26,4	29,1	3,9	4,3	1,9	2,1	9,4	10,3	1,4	1,5	110
Four à Pierre Jambon Fromage x 3	C	895	940	213	223	6,3	6,6	3,0	3,1	27,0	28,3	3,8	4,0	1,8	1,9	11,0	11,6	1,3	1,4	105
Four à Pierre Royale / Régina	C	894	999	213	238	7,1	7,9	2,9	3,3	26,1	29,1	3,6	4,0	2,0	2,2	10,1	11,3	1,4	1,5	111
Four à Pierre Thon	B	875	936	208	223	6,6	7,0	2,1	2,3	27,5	29,4	3,6	3,9	2,1	2,3	8,6	9,2	1,3	1,4	107
<b>Pizzas La Grandiosa</b>																				
La Grandiosa 4 Formaggi	C	1029	1466	245	349	10,0	14,3	4,9	6,9	25,7	36,7	3,5	5,0	1,7	2,5	12,1	17,2	1,1	1,6	143
La Grandiosa Bolognese	B	884	1259	210	300	7,5	10,7	2,5	3,6	25,5	36,3	4,2	6,0	1,9	2,7	9,2	13,1	0,97	1,4	143
La Grandiosa Chèvre Tomates Cerises	B	836	1171	199	278	6,4	8,9	2,4	3,4	26,5	37,1	3,9	5,5	2,0	2,8	7,7	10,8	0,85	1,2	140
La Grandiosa Regina / Royale	B	910	1296	217	309	7,7	11,0	2,9	4,1	25,9	36,9	3,4	4,9	2,0	2,9	9,8	14,0	1,1	1,6	143
La Grandiosa Thon	B	952	1357	227	323	8,7	12,4	2,9	4,2	27,5	39,2	3,6	5,2	1,9	2,7	8,7	12,3	0,97	1,4	142,5
<b>Pizzas Fiesta</b>																				
Fiesta 3 Fromages	D	1130	1413	269	337	11,2	14,0	4,9	6,1	28,9	36,1	5,0	6,2	1,8	2,3	12,3	15,4	1,1	1,4	125
Fiesta Alpina	D	1059	1324	252	316	10,2	12,7	4,2	5,3	29,9	37,3	4,5	5,6	1,8	2,3	9,4	11,7	1,2	1,5	125
Fiesta Poulet Barbecue	B	993	1241	236	295	8,5	10,6	2,5	3,1	28,1	35,2	5,2	6,5	2,0	2,5	10,8	13,6	1,1	1,4	125
Fiesta Régina	C	988	1235	235	294	9,0	11,2	3,2	4,0	26,9	33,7	2,6	3,2	1,9	2,3	10,7	13,4	1,2	1,5	125
Fiesta Thon	B	1004	1255	239	299	8,8	11,0	2,6	3,2	29,6	37	2,2	2,7	2,0	2,5	9,3	11,7	0,99	1,2	125
<b>Pizzas Bella Napoli</b>																				
Bella Napoli 4 Formaggi	C	1000	1419	238	338	8,9	12,7	4,6	6,5	27,7	39,3	3,4	4,8	1,0	1,3	11,2	15,9	1,3	1,9	142
Bella Napoli Margherita	C	941	1334	224	317	7,8	11,1	3,7	5,2	27,4	38,9	3,3	4,7	1,1	1,5	10,2	14,5	1,2	1,7	142
Bella Napoli Prosciutto e Funghi	C	856	1184	203	281	5,6	7,7	2,5	3,5	27,6	38,1	3,3	4,5	1,0	1,3	10,2	14,1	1,2	1,6	138
Bella Napoli Tonno	B	892	1337	212	318	7,3	10,9	2,7	4,1	25,7	38,5	3,3	4,9	1,0	1,6	10,4	15,6	1,1	1,7	150



# 2022 PLATS PRINCIPAUX



	NUTRI-SCORE	ÉNERGIE (KJ)		ÉNERGIE (KCAL)		MATIÈRES GRASSES (G)		DONT ACIDES GRAS SATURÉS (G)		GLUCIDES (G)		DONT SUCRES (G)		FIBRES (G)		PROTÉINES (G)		SEL (G)		POIDS (G)
		100g	Portion	100g	Portion	100g	Portion	100g	Portion	100g	Portion	100g	Portion	100g	Portion	100g	Portion	100g	Portion	
<b>Mini-Pizzas Surgelées - Piccolinis</b>		La portion de 90 g correspond à trois mini Pizzas Piccolinis																		
Piccolinis 3 Fromages	D	1230	1107	293	264	13,6	12,2	7,1	6,4	30,1	27,1	3,9	3,5	1,5	1,3	11,8	10,6	1,1	1,0	90
Piccolinis Bolognaise	B	963	867	229	206	7,3	6,6	2,7	2,4	29,8	26,8	3,4	3,1	1,7	1,5	10,1	9,1	0,82	0,74	90
Piccolinis Jambon Fromage	B	977	879	232	209	7,6	6,8	2,8	2,5	29,4	26,4	3,9	3,5	1,8	1,6	10,7	9,6	1,1	0,95	90
Piccolinis Lardons & Crème	C	992	893	236	213	9,5	8,6	4,1	3,7	29,3	26,4	4,4	3,9	1,7	1,5	7,5	6,7	1,2	1,1	90
Piccolinis Mexicana	C	986	887	235	211	8,0	7,2	2,7	2,4	29,7	26,8	4,1	3,7	1,9	1,7	9,8	8,9	1,2	1,1	90
Piccolinis Thon	A	988	889	235	212	8,5	7,6	2,0	1,8	28,8	25,9	3,8	3,5	2,0	1,8	9,9	8,9	0,88	0,8	90
Piccolinis Tomate Mozzarella	B	925	832	220	198	7,0	6,3	2,7	2,5	29,5	26,6	4,1	3,7	1,9	1,7	8,7	7,8	0,69	0,63	90
Piccolinis Légumes et Pepperoni	B	985	887	235	211	8,7	7,8	3,0	2,7	30,0	27,0	4,3	3,9	2,1	1,9	8,0	7,2	0,99	0,89	90
<b>Pizzas individuelles - Pizzetta</b>		La portion correspond à une Pizzetta																		
Pizzetta 4 Formaggi	C	945	1748	225	416	7,2	13,3	3,8	7,1	27,8	51,4	3,2	5,9	2,0	3,8	11,1	20,6	1,2	2,1	185
Pizzetta Prosciutto	C	868	1606	206	382	6,4	11,9	2,2	4,0	26,3	48,7	2,9	5,4	2,3	4,3	9,5	17,6	1,4	2,5	185
<b>Focaccia</b>		La portion correspond à une Focaccia																		
Focaccia Tomates Cerises Olives	B	973	1994	231	474	6,6	13,5	1,0	2,0	35,5	72,7	4,2	8,6	2,9	5,9	6,1	12,5	1,1	2,3	205 g
Focaccia Lardons Oignons Rouges	B	1105	2044	263	486	8,0	14,7	2,0	3,7	38	70,3	4,2	7,8	2,5	4,6	8,5	15,7	1,3	2,3	185 g
<b>► BOLINO - MAGGI</b>																				
<b>Bolino - Maggi</b>		La portion correspond à un Bolino																		
France Parmentier de Bœuf	C	1795	1077	428	257	17,0	10,0	8,9	5,4	53,0	32,0	3,4	2,1	4,8	2,9	13,0	7,9	4,4	2,6	305 g préparé
Italie Pâtes Tomates Mozzarella	B	1647	1136	391	269	9,1	6,2	4,5	3,1	62,0	43,0	10,0	7,1	4,2	2,9	13,0	8,8	3,9	2,7	310 g préparé
U.S. Pasta & Cheese	C	1777	1386	423	330	15,0	11,0	9,4	7,3	54,0	42,0	5,4	4,2	3,0	2,3	17,0	13,0	3,2	2,5	310 g préparé



# AIDES CULINAIRES

BOUILLONS, SAUCES ET CUISINE D'ASSEMBLAGE



# 2022

## AIDES CULINAIRES



NUTRI-SCORE*	ÉNERGIE (KJ)		ÉNERGIE (KCAL)		MATIÈRES GRASSES (G)		DONT ACIDES GRAS SATURÉS (G)		GLUCIDES (G)		DONT SUCRES (G)		FIBRES (G)		PROTÉINES (G)		SEL (G)		PORTION (G)
	100g	Portion	100g	Portion	100g	Portion	100g	Portion	100g	Portion	100g	Portion	100g	Portion	100g	Portion	100g	Portion	Portion

### AIDES À LA CUISINE

#### Bouillons Tablettes - Maggi

La portion est calculée pour 1/4 de tablette reconstitué dans 125 mL d'eau

Bouillon BIO Bœuf	C	1044	26	248	6	9,3	<0,5	4,3	0,1	35,3	0,9	16,0	<0,5	0,9	<0,5	5,5	<0,5	45,3	1,1	2,5
Bouillon BIO Bouquet Garni	C	1031	26	245	6	7,4	<0,5	2,4	<0,1	40,7	1,0	16,6	<0,5	2,3	<0,5	2,7	<0,5	42,4	1,1	2,5
Bouillon BIO Légumes	C	1001	26	238	6	7,4	<0,5	2,3	<0,1	37,8	0,9	16,6	<0,5	3,7	<0,5	3,2	<0,5	43,0	1,1	2,5
Bouillon BIO Volaille	C	1060	27	252	6	8,7	<0,5	3,7	<0,1	37,4	0,9	15,3	<0,5	0,8	<0,5	5,2	<0,5	43,3	1,1	2,5
Bouillon BIO Volaille Dégraissé	C	1005	25	240	6	6,5	<0,5	2,5	<0,1	40,7	1,0	16,5	<0,5	0,7	<0,5	4,4	<0,5	43,3	1,1	2,5
Bouillon Brut Légumes du Jardin	B	866	21	206	5	0,7	<0,5	0,1	<0,1	31,9	0,8	14,4	<0,5	19,2	<0,5	8,4	<0,5	35,0	0,8	2,4
Bouillon Brut Méditerranéen	B	836	20	199	5	1,4	<0,5	0,2	<0,1	27,5	0,7	15,6	<0,5	18,9	<0,5	9,2	<0,5	35,0	0,8	2,4
Bouillon Epices Halal	C	947	25	226	6	9,3	<0,5	5,1	0,1	34,0	0,9	20,0	0,5	1,5	1,3	0,9	<0,5	51,2	1,3	2,5
Bouillon Goût Bœuf Halal	C	996	22	238	5	18,0	<0,5	12,5	0,2	11,0	<0,5	4,4	<0,5	2,1	<0,5	7,0	<0,5	38,5	0,7	2,5
Bouillon Kub Bœuf	C	1070	27	256	6	11,1	<0,5	6,8	0,3	34,3	0,9	23,6	0,6	<0,5	<0,5	4,5	<0,5	45,8	1,1	2,5
Bouillon Kub Bœuf Dégraissé	C	958	24	230	6	6,5	<0,5	4,4	0,1	37,3	0,9	25,7	0,6	1,2	<0,5	4,8	<0,5	45,2	1,3	2,5
Bouillon Kub Bouquet Garni	C	922	23	221	6	10,9	<0,5	6,0	0,2	25,0	0,6	12,3	0,5	2,3	<0,5	4,5	<0,5	46,8	1,2	2,5
Bouillon Kub Légumes	C	1007	25	241	6	10,8	<0,5	6,0	0,1	32,5	0,8	16,3	0,5	1,5	<0,5	2,7	<0,5	47,3	1,2	2,5
Bouillon Kub Légumes -25% de Sel	B	1161	29	278	7	10,8	<0,5	6,0	0,1	41,5	1,0	25,5	0,5	1,5	<0,5	2,7	<0,5	32,9	0,82	2,5
Bouillon Kub Pot au feu	C	1009	25	240	6	10,3	<0,5	6,7	0,2	32,8	0,8	20,5	<0,5	0,7	<0,5	3,6	<0,5	48,3	1,2	2,5
Bouillon Kub Pot-au-Feu Dégraissé	C	920	23	220	6	6,7	<0,5	4,6	0,1	34,0	0,9	20,4	0,5	1,7	<0,5	4,7	<0,5	46,9	1,2	2,5
Bouillon Kub Poule au Pot	C	1038	26	248	6	9,7	<0,5	5,4	0,1	34,2	0,9	17,7	0,5	1,3	<0,5	5,4	<0,5	43,9	1,1	2,5
Bouillon Kub Volaille	C	950	24	227	6	9,6	<0,5	5,1	0,1	29,4	0,7	14,2	<0,5	<0,5	<0,5	5,7	<0,5	51,0	1,3	2,5
Bouillon Kub Légumes du Soleil	C	927	23	222	6	10,3	<0,5	5,2	0,1	27,7	0,7	11,3	<0,5	2,4	<0,5	3,4	<0,5	50,7	1,3	2,5
Bouillon Kub Volaille -25% de Sel	B	1132	24	271	6	9,6	<0,5	5,1	0,1	40,3	1,0	25,1	0,6	<0,5	<0,5	5,7	<0,5	33,0	0,82	2,5
Bouillon Kub Volaille Dégraissé	C	887	22	212	5	7,0	<0,5	3,8	0,1	31,5	0,8	16,9	<0,5	<0,5	<0,5	5,7	<0,5	50,9	1,3	2,5
Bouillon Légumes Halal	C	900	20	219	5	16,7	<0,5	12,2	0,3	12,2	0,3	5,6	<0,5	1,2	<0,5	4,4	<0,5	38,9	0,9	2,3
Bouillon Volaille Halal	C	1328	30	318	7	23,5	0,5	17,3	0,4	18,0	<0,5	3,3	<0,5	0,9	<0,5	8,1	<0,5	45,5	1,0	2,3
Kub Duo Epices et Herbes Orientales	C	948	25	227	6	9,3	<0,5	5,0	0,1	33,2	0,9	19,8	0,5	2,4	<0,5	1,4	<0,5	49,7	1,3	2,6
Kub Duo Légumes et Herbes du marché	C	1166	31	279	7	11,0	<0,5	6,5	0,2	38,9	1,0	24,9	0,7	3,2	<0,5	4,5	<0,5	33,1	0,9	2,6
Kub Duo Pâtes Basilic et Huile d'Olive	C	1067	28	255	7	10,3	<0,5	5,0	0,1	36,8	1,0	22,1	0,6	2,9	<0,5	2,4	<0,5	43,9	1,2	2,6

\*Nutri-Score calculé pour 100ml après préparation pour tous les bouillons sauf Bouillon liquides, assaisonnement poudre Maggi et Sticks d'assaisonnement Mélange parfait.

# 2022

## AIDES CULINAIRES



	NUTRI-SCORE	ÉNERGIE (KJ)		ÉNERGIE (KCAL)		MATIÈRES GRASSES (G)		DONT ACIDES GRAS SATURÉS (G)		GLUCIDES (G)		DONT SUCRES (G)		FIBRES (G)		PROTÉINES (G)		SEL (G)		PORTION (G)
		100g	Portion	100g	Portion	100g	Portion	100g	Portion	100g	Portion	100g	Portion	100g	Portion	100g	Portion	100g	Portion	Portion
Kub Or	C	747	15	179	4	8,3	<0,5	5,0	0,1	20,9	<0,5	9,6	<0,5	0,6	<0,5	4,8	<0,5	62,0	1,2	2,0
Kub Or Dégraissé	C	677	14	162	3	6,7	<0,5	4,0	<0,1	20,6	<0,5	10,2	<0,5	<0,5	<0,5	4,6	<0,5	63,6	1,3	2,0
Kub Or Herbes de Provence	C	743	15	178	4	8,1	<0,5	4,8	<0,1	19,3	<0,5	8,3	<0,5	0,8	<0,5	6,5	<0,5	61,2	1,2	2,0
Kub Or Sel réduit	B	909	17	218	4	9,4	<0,5	5,2	0,1	26,8	0,5	12,5	<0,5	<0,5	<0,5	6,2	<0,5	44,0	0,8	1,9
<b>Bouillons Liquides - Maggi</b>		Une portion correspond à 100 ml de produit																		
Bouillon Liquide Légumes du marché	B	36	36	9	9	1,0	1,0	<0,1	<0,1	0,7	0,7	<0,5	<0,5	<0,5	<0,5	<0,5	<0,5	0,65	0,65	100ml
Bouillon Liquide Volaille	B	62	62	15	15	1,0	1,0	0,3	0,3	<0,5	<0,5	<0,5	<0,5	<0,5	<0,5	1,0	1,0	0,66	0,66	100ml
<b>Assaisonnement poudre - Maggi</b>		La portion est de 1,2 g (un quart de cuillère à café)																		
Mélange Méditerranéen	C	964	11	231	3	2,8	<0,1	0,7	<0,1	42,7	0,5	11,5	0,1	7,5	0,1	4,9	0,1	34,3	0,4	1,2
Mélange Aromates du jardin	C	685	8	164	2	1,5	<0,1	0,2	<0,1	31,7	0,4	10,6	0,1	6,6	0,1	2,6	0,0	51,7	0,6	1,2
<b>Court-Bouillons - Maggi</b>		La portion est calculée pour 100 ml																		
Citron Fines Herbes (cubes)	B	619	7	148	2	11,6	0,1	6,1	<0,1	9,7	0,1	1,4	<0,1	1,4	<0,1	0,5	<0,1	59,9	0,66	1,1
Légumes et Vin Blanc (sachet)	C	712	18	168	4	1,4	<0,1	0,2	<0,1	33,4	0,8	18,0	<0,5	4,2	0,1	2,4	<0,1	53,2	1,3	2,5
<b>Sticks d'assaisonnement Mélanges Parfaits</b>		La portion correspond à 1/4 de stick																		
Mélanges parfaits Italien	C	589	15	140	3	2,0	<0,5	<0,5	<0,5	18	<0,5	5,9	<0,5	2,8	<0,5	11,0	<0,5	61,3	1,5	2,5
<b>Fonds et Fumets - Maggi</b>		La portion correspond à 1/2 cuillère à café (1/4 de cuillère à café pour le Fumet de Poisson)																		
Fond de Veau BIO	B	1337	40	320	10	3,3	<0,5	0,9	<0,1	60,8	1,8	9,5	<0,5	2,9	<0,5	10,3	<0,5	16,9	0,51	3,0
Fond de champignon	C	1306	94	312	22	1,7	<0,5	0,2	<0,1	65,4	5	12,0	1,0	1,8	<0,5	8,0	1,0	16,8	1,0	7,2
Fond de Veau	B	1333	40	319	10	2,5	<0,5	0,5	<0,1	65,2	2,0	13,6	<0,5	1,0	<0,5	8,4	<0,5	16,8	0,5	3,0
Fond de Veau Dégraissé	B	1310	37	314	9	1,1	<0,5	0,4	<0,1	66,4	1,9	15,9	<0,5	1,0	<0,5	9,0	<0,5	16,4	0,46	2,8
Fond de Veau Halal	B	1333	40	315	9,5	2,5	<0,5	0,6	<0,1	64,4	1,932	15,0	0,5	1,1	0,033	8,0	0,24	17,6	0,53	3,0
Fond de veau liquide	B	995	42	236	10	8,0	<0,5	1,1	<0,1	36	1,5	12,0	0,5	0,7	<0,5	5,2	<0,5	12,0	0,51	4,3
Fond de Volaille	B	1335	36	319	9	2,1	<0,5	0,6	<0,1	62,1	1,7	15,0	<0,5	0,6	<0,5	12,7	<0,5	17,0	0,46	2,7
Fond de Volaille Halal	B	1361	41	321	10	2,3	<0,5	0,6	<0,1	65,9	1,977	15,0	0,45	0,5	<0,5	9,0	0,27	17,1	0,5	3,0
Fond pour Rôtis	B	1227	43	294	10	3,0	<0,5	0,9	<0,1	58,1	2,0	18,3	0,6	4,5	<0,5	6,3	<0,5	17,9	0,63	3,5
Fumet de Poisson	B	1138	30	272	7	1,4	0,6	<0,1	<0,1	53,1	1,4	7,0	<0,5	<0,5	<0,5	11,6	<0,5	24,7	0,64	2,6

# 2022

## AIDES CULINAIRES



NUTRI-SCORE*	ÉNERGIE (KJ)		ÉNERGIE (KCAL)		MATIÈRES GRASSES (G)		DONT ACIDES GRAS SATURÉS (G)		GLUCIDES (G)		DONT SUCRES (G)		FIBRES (G)		PROTÉINES (G)		SEL (G)		PORTION (G)	
	100g	Portion	100g	Portion	100g	Portion	100g	Portion	100g	Portion	100g	Portion	100g	Portion	100g	Portion	100g	Portion	Portion	
<b>Gelée - Maggi</b>	La portion est calculée pour 100 ml																			
Gelée au Madère	C	1061	32	250	7	<0,5	<0,5	<0,1	<0,1	23,9	0,7	19,4	0,6	<0,5	<0,5	38,2	1,1	26,4	0,79	3,0
<b>Assaisonnement Liquide - Maggi</b>	La portion est calculée pour 3g (une cuillère à café)																			
Arôme Saveur	C	292	9	69	2	<0,5	<0,5	<0,1	<0,1	<0,5	<0,5	3,5	<0,5	<0,5	<0,1	9,8	<0,5	18,3	0,55	3,0
Arôme Saveur Halal	D	292	9	69	2	<0,5	<0,5	<0,1	<0,1	6,5	<0,5	3,5	<0,5	<0,5	<0,1	9,8	<0,5	18,3	0,55	3,0
<b>SAUCES</b>																				
<b>Sauces Déshydratées Saveur à l'Ancienne - Maggi</b>	La portion est calculée pour 50 ml selon le mode d'emploi (sauce reconstituée avec de l'eau)																			
Champignons	C	1923	130	461	31	26,0	1,8	12,0	0,8	40,0	2,7	12,0	0,8	4,4	<0,5	13,0	0,9	7,9	0,54	6,8
La portion est calculée pour 100 ml selon le mode d'emploi (sauce reconstituée avec du lait)																				
Béchamel	C	2082	451	499	108	19,0	5,1	17,0	3,0	54,0	11,0	11,0	6,1	1,6	<0,5	4,4	3,9	6,4	0,88	12,0
La portion est calculée pour 55 ml selon le mode d'emploi (sauce reconstituée avec de l'eau et du beurre)																				
Hollandaise	D	1941	368	464	89	24,0	8,1	13,0	5,3	53,0	3,5	4,2	<0,5	1,0	<0,5	7,4	0,5	8,0	0,52	6,4
<b>Sauces Liquides Ma Sauce Fine - Maggi</b>	Les valeurs sont données pour 100 ml																			
Béchamel	C	368	322	88	77	4,4	3,9	2,8	2,5	8,6	7,5	4,9	4,3	0,2	0,2	3,4	3,0	0,70	0,60	87,5 ml
Hollandaise	D	724	453	176	110	17,3	10,8	11,3	7,1	4,3	2,7	1,0	0,6	0,1	0,1	0,6	0,4	1,4	0,80	62,5 ml
<b>Sauces - Mezeast</b>	Les valeurs sont données pour 100 ml																			
Sauce Tahini	D	1744	174	421	42	37,9	3,8	4,7	0,5	13,7	1,4	10,9	1,1	1,3	0,1	4,8	0,5	1,6	0,20	10
Sauce Tourné	D	1968	197	478	48	48,6	4,9	5,0	0,5	7,9	0,8	5,0	0,5	0,2	<0,1	1,2	<0,1	0,71	0,10	10

\* Nutri-Score calculé pour 100 ml après préparation pour Gelée, Sauces déshydratées, Cuisine d'assemblage (sauf les wraps).

# 2022

## AIDES CULINAIRES



NUTRI-SCORE	ÉNERGIE (KJ)		ÉNERGIE (KCAL)		MATIÈRES GRASSES (G)		DONT ACIDES GRAS SATURÉS (G)		GLUCIDES (G)		DONT SUCRES (G)		FIBRES (G)		PROTÉINES (G)		SEL (G)		PORTION (G)
	100g	Portion	100g	Portion	100g	Portion	100g	Portion	100g	Portion	100g	Portion	100g	Portion	100g	Portion	100g	Portion	Portion

### ► CUISINE D'ASSEMBLAGE

Recette Facile! - Maggi	Les valeurs sont données pour 100g de produit vendu et par portion selon le mode d'emploi																			
Penne à la toscane, épinards tomates	A	683	1881	163	450	8,3	13,6	0,9	5,7	18,2	64,9	13,6	11,8	2,2	5,2	2,1	14,2	4,3	1,5	290
Poulet à la thai, coco miel et épices	A	910	2219	218	531	11,3	12,5	4,6	5,0	26,6	59,7	19,3	17,0	1,1	7,7	1,5	39,9	5,6	2,0	420
Poulet sauté façon basquaise	A	640	1871	153	448	6,3	6,7	0,7	1,2	19,0	61,7	13,1	11,6	3,4	6,3	2,8	30,5	5,9	2,0	370
Risotto crémeux au poulet et champignons	A	727	2191	174	524	9,1	11,5	0,9	3,7	16,9	69,0	9,8	7,5	3,4	3,1	3,8	34,2	6,5	2,4	360
Couscous poulet légumes aux épices douces	A	778	1329	186	318	9,2	9,1	1,1	1,5	21,6	23,8	16,3	11,6	2,6	7,4	2,4	30,5	7,5	3,0	387,5
Poulet curry à l'indienne	A	883	1084	211	259	11,2	11,3	1,2	3,6	23,6	11	15,9	8,5	2,9	2,3	2,2	26,4	5,6	2,0	360
Wok de bœuf Teriyaki, miel et épices	B	948	2655	226	635	10,5	26,7	1,5	9,4	29,0	65,7	22,7	15,0	0,7	4,2	3,4	30,3	4,9	1,9	345
Papillotes - Maggi	La portion est calculée selon le mode d'emploi (ajout de poulet, porc ou pommes de terre à la préparation)																			
Rôti de Porc - Thym et Fines Herbes	B	1270	765	301	181	4,4	4,6	0,8	1,4	48,0	3,6	6,0	0,4	9,5	0,6	12,0	31,0	14,8	0,97	6g + 1/5 de roti de porc
Poulet - Ail et Oignons	A	1367	841	324	200	4,3	8,0	0,5	2,2	58,0	5,2	32,0	2,9	8,5	0,8	8,5	26,0	11,4	1,3	9g + 1 cuisse de poulet (sans peau)
Poulet - Curry à l'indienne	B	1390	822	330	196	8,9	9,0	3,8	2,5	52,0	3,9	9,1	0,7	6,4	0,5	7,5	25,0	15,2	1,4	7,5g + 1 cuisse de poulet (sans peau)
Poulet - Herbes de Provence	A	1346	832	319	198	4,4	8,0	0,5	2,2	58,0	4,9	25,0	2,1	7,8	0,7	7,8	25,0	12,7	1,3	8,5g + 1 cuisse de poulet (sans peau)
Poulet - Paprika et Tomate	A	1262	806	300	192	4,3	8,0	0,6	2,2	51,0	3,6	18,0	1,3	13,0	0,9	7,7	25,0	12,8	1,2	7g + 1 cuisse de poulet (sans peau)
Poulet Façon Paysanne	A	1332	1393	315	330	3,4	8,5	0,5	2,3	59,9	32,6	18,5	3,3	5,3	3,7	7,9	29,2	14,6	1,5	8g + 1 cuisse de poulet + 150g de pommes de terre
Côte de Porc - Barbecue	C	1312	762	310	180	3,2	4,5	0,5	1,4	61,0	4,1	34,0	1,9	5,6	0,3	6,1	31,0	16,6	1,0	145,6g de produit préparé
Kits - Mezeast	Les valeurs par portion sont données pour une portion d'un Wrap avec 100g de crudités, préparé selon mode d'emploi																			
Kit wraps Kofta	A	1289	1468	306	350	8,6	13,5	1,3	2,7	47,1	32,3	8,7	8,4	3,7	3,9	8,0	20,6	1,9	1,2	Wraps de 66g + 100g de salade
Kit wraps Shawarma	A	1313	1362	312	326	10,3	12,4	1,6	2,1	45,5	31,9	9,4	8,8	3,3	3,5	7,6	17,5	1,9	1,3	Wraps de 65g + 100g de salade
Kit wraps Falafel	A	1346	1581	320	377	10,1	15,2	1,5	2,3	46,8	43	8,1	9,0	3,8	6,7	8,6	10,1	1,6	1,4	Wraps de 57g + 100g de salade



# 2022 AIDES CULINAIRES



NUTRI-SCORE	ÉNERGIE (KJ)		ÉNERGIE (KCAL)		MATIÈRES GRASSES (G)		DONT ACIDES GRAS SATURÉS (G)		GLUCIDES (G)		DONT SUCRES (G)		FIBRES (G)		PROTÉINES (G)		SEL (G)		PORTION (G)
	100g	Portion	100g	Portion	100g	Portion	100g	Portion	100g	Portion	100g	Portion	100g	Portion	100g	Portion	100g	Portion	Portion

## ► CUISINE D'ASSEMBLAGE

### Assaisonnement / Préparation - Mezeast

Les valeurs par portion sont données après reconstitution selon le mode d'emploi

Assaisonnement pour Koftas	B	1353	1001	321	240	4,8	11,2	0,7	2,9	48,5	5,2	10,3	1,0	13,4	1,3	14,0	28,8	9,1	1,0	500g de bœuf haché 5% M.G
Assaisonnement pour Shawarma	A	1324	742	314	177	4,1	5,9	0,6	1,1	50,7	5,1	20,3	2,0	14,5	1,5	10,9	24,5	10,4	1,2	500g de filet de poulet
Assaisonnement pour Falafels	A	1494	915	355	219	6,8	10,6	0,9	1,5	54,5	20,8	6,7	1,7	10,1	5,6	13,7	7,2	3,7	1,1	400g de pois chiches
Préparation pour Houmous	A	1894	812	458	194	39,9	12,5	5,3	1,7	13,6	12,2	7,9	2,0	3,0	4,0	8,4	6,0	3,5	1,1	400g de pois chiches
<b>Wraps - Mezeast</b>		Une portion correspond à un Wrap																		
Wraps de blé	B	1332	533	316	126	7,0	2,8	1,3	0,5	52,4	21,0	2,1	0,8	3,0	1,2	9,3	3,7	1,0	0,4	Un Wrap de 40g

# NOTES

A series of 21 horizontal dotted lines spanning the width of the page, intended for writing notes.



# PRODUITS SUCRÉS

CHOCOLATS, CONFISERIES ET PRÉPARATIONS POUR DESSERTS



# 2022



## CHOCOLATS

NUTRI-SCORE	ÉNERGIE (KJ)		ÉNERGIE (KCAL)		MATIÈRES GRASSES (G)		DONT ACIDES GRAS SATURÉS (G)		GLUCIDES (G)		DONT SUCRES (G)		FIBRES (G)		PROTÉINES (G)		SEL (G)		PORTION (G)
	100g	Portion	100g	Portion	100g	Portion	100g	Portion	100g	Portion	100g	Portion	100g	Portion	100g	Portion	100g	Portion	

### TABLETTES

#### À Pâtisser

La portion correspond à une rangée

Menier Pâtissier	E	2122	427	509	102	29,3	5,9	18,4	3,7	50,1	10,0	47,3	9,5	9,4	1,9	5,9	1,2	0,01	0	20
Nestlé Dessert Blanc	E	2331	599	559	144	34,2	8,8	20,9	5,4	54,5	14,0	54,5	14	0	0	8,2	2,1	0,28	0,10	25,7
Nestlé Dessert Caramel	E	2290	487	549	117	33,2	7,0	19,3	4,1	53,1	11,3	50,2	10,7	3,7	0,8	7,2	1,5	0,16	0,04	21,3
Nestlé Dessert Lait	E	2318	493	556	118	34,1	7,3	20,1	4,3	53,6	11,4	51,4	10,9	3,6	0,8	6,8	1,4	0,13	0,03	21,3
Nestlé Dessert Lait BIO	E	2343	498	562	119	35,6	7,6	21,3	4,5	52,2	11,1	50,3	10,7	2,7	0,6	6,8	1,4	0,16	0,03	21,3
Nestlé Dessert Noir	E	2297	588	551	141	34,6	8,8	20,4	5,2	50,6	13,0	46,4	11,9	7,2	1,8	5,9	1,5	<0,01	<0,01	25,6
Nestlé Dessert Noir Absolu	D	2454	522	592	126	44,7	9,5	26,8	5,7	33	7,0	26,5	5,6	10,9	2,3	9	1,9	<0,01	<0,01	21,3
Nestlé Dessert Noir BIO	E	2344	499	564	120	38	8,1	22,4	4,8	44,2	9,4	41,4	8,8	9,0	1,9	6,8	1,4	0,04	0	21,3
Nestlé Dessert Noir BIO Corsé	D	2341	499	563	120	38,9	8,3	22,3	4,7	40,5	8,6	34,9	7,4	9,1	1,9	8,0	1,7	0,02	<0,01	21,3
Nestlé Dessert Noir Corsé	D	2299	575	553	138	37	9,3	22,2	5,5	41,3	10,3	35,3	8,8	10,5	2,6	8,2	2,1	0,02	<0,01	25
Nestlé Dessert Praliné	E	2313	492	555	118	34,4	7,3	13,8	2,9	53,4	11,4	51,4	10,9	2,8	0,6	6,5	1,4	0,09	0,02	21,3

#### Pépites

La portion correspond 1 cuillère à soupe de pépites

Nestlé Dessert Pépites chocolat noir	E	2304	346	553	83	35	5,2	20,0	3,1	50	7,5	46,0	7	7,2	1,1	5,9	0,9	<0,01	<0,01	15
Nestlé Dessert Pépites chocolat au lait	E	2317	347	556	83	34	5,1	20,0	3,0	53	8,0	51,0	7,7	3,6	0,5	6,7	1,0	0,13	0,02	15

#### Pâte à tartiner

La portion correspond à 2 cuillères à café

Nestlé Dessert Cacao Noisette	D	2271	342	544	82	33,0	5,0	5,0	0,8	53	8,0	52,0	7,8	3,0	0,5	6,5	1,0	0,13	0	15
-------------------------------	---	------	-----	-----	----	------	-----	-----	-----	----	-----	------	-----	-----	-----	-----	-----	------	---	----

#### Les Recettes de l'Atelier

#### Gourmands - Tablette 170g

La portion correspond à 2 carrés

Nestlé Les Recettes de l'Atelier - Lait Caramel Noisettes et Amandes 170g	E	2287	389	548	93	33,0	5,6	15,6	2,6	51,9	8,8	50,2	8,5	3,1	0,5	9,2	1,6	0,15	0,03	17
Nestlé Les Recettes de l'Atelier - Lait Cranberries Amandes Noisettes 170g	E	2229	379	534	91	31,0	5,3	15,0	2,6	53	9,1	51,0	8,7	3,2	0,5	8,5	1,4	0,16	0,03	17
Nestlé Les Recettes de l'Atelier - Lait Muesli 170g	E	2252	383	539	92	31,0	5,3	17,0	2,8	54	9,2	51,0	8,7	2,8	<0,5	9,0	1,5	0,29	0,05	17
Nestlé Les Recettes de l'Atelier - Lait Noisettes Entières 170g	E	2359	401	566	96	36,0	6,2	16,0	2,7	49	8,3	47,0	8,0	2,8	<0,5	9,3	1,6	0,16	0,03	17
Nestlé Les Recettes de l'Atelier - Lait Raisins Amandes Noisettes 170g	E	2232	379	535	91	31,0	5,3	15,0	2,6	54	9,1	52,0	8,8	2,9	<0,5	8,7	1,5	0,15	0,03	17
Nestlé Les Recettes de l'Atelier - Lait Raisins Amandes Noisettes BIO 170g	E	2326	395	558	95	35,8	6,1	18,5	3,1	50,2	8,5	47,6	8,1	3,2	0,5	7,2	1,2	0,14	0,02	17
Nestlé Les Recettes de l'Atelier - Noir Amandes Entières 170g	D	2322	395	559	95	38,0	6,5	15,0	2,6	39	6,7	34	5,8	9,3	1,6	10,0	1,7	<0,01	<0,01	17

# CHOCOLATS

	NUTRI-SCORE	ÉNERGIE (KJ)		ÉNERGIE (KCAL)		MATIÈRES GRASSES (G)		DONT ACIDES GRAS SATURÉS (G)		GLUCIDES (G)		DONT SUCRES (G)		FIBRES (G)		PROTÉINES (G)		SEL (G)		PORTION (G)
		100g	Portion	100g	Portion	100g	Portion	100g	Portion	100g	Portion	100g	Portion	100g	Portion	100g	Portion	100g	Portion	Portion
Nestlé Les Recettes de l'Atelier - Noir Cranberries Amandes 170g	E	2230	379	536	91	34,0	5,8	15,0	2,5	45,0	7,6	39,0	6,6	8,8	1,5	8,8	1,5	<0,01	<0,01	17
Nestlé Les Recettes de l'Atelier - Noir Muesli 170g	E	2267	385	545	93	34,0	5,8	16,0	2,7	46,0	7,8	39,0	6,7	8,2	1,4	8,7	1,5	0,05	<0,01	17
Nestlé Les Recettes de l'Atelier - Noir Myrtilles Amandes Noisettes 170g	E	2258	384	543	92	34,0	5,9	15,0	2,6	45,0	7,7	39,0	6,7	8,7	1,5	8,7	1,5	<0,01	<0,01	17
Nestlé Les Recettes de l'Atelier - Noir Noisettes Entières 170g	E	2365	402	569	97	39,0	6,6	15,0	2,6	42,0	7,1	36,0	6,1	7,9	1,3	9,0	1,5	<0,01	<0,01	17
Nestlé Les Recettes de l'Atelier - Noir Raisins Amandes Noisettes 170g	E	2238	380	537	91	34,0	5,7	15,0	2,6	46,0	7,9	41,0	6,9	7,9	1,3	8,4	1,4	<0,01	<0,01	17
Nestlé Les Recettes de l'Atelier - Noir Raisins Amandes Noisettes BIO 170g	E	2339	398	562	96	37,4	6,4	18,5	3,1	46,4	7,9	41,6	7,1	6,3	1,1	6,8	1,2	<0,01	<0,01	17
<b>Dégustation</b>		La portion correspond à 1 barre																		
Nestlé Les Recettes de l'Atelier - Juste 3 Ingrédients 70% 100g	D	2407	481	580	116	42,8	8,6	23,2	4,6	33,9	6,8	26,9	5,4	9,9	2	9,8	2,0	<0,01	<0,01	20
Nestlé Les Recettes de l'Atelier - Juste 3 Ingrédients 80% 100g	D	2528	506	610	122	49,2	9,8	27,0	5,4	26,7	5,3	19,4	3,9	10,3	2,1	10,1	2,0	<0,01	<0,01	20
Nestlé Les Recettes de l'Atelier - Juste 3 Ingrédients 90% 80g	D	2604	417	630	101	53,9	8,6	29,9	4,8	18,7	3,0	10,4	1,7	11,7	1,9	11,6	1,9	<0,01	<0,01	16
Nestlé Les Recettes de l'Atelier - Lait Amande 115g	E	2275	523	545	125	31,8	7,3	17,5	4,0	54,5	12,5	53,2	12,2	2,4	0,6	8,8	2,0	0,18	0,04	23
Nestlé Les Recettes de l'Atelier - Lait Caramel 115g	E	2227	512	533	123	29,1	6,7	17,5	4,0	58,6	13,5	57,4	13,2	1,6	<0,5	8,0	1,8	0,45	0,1	23
Nestlé Les Recettes de l'Atelier - Noir Amande 115g	E	2347	540	565	130	39,0	8,9	17	3,9	41,0	9,4	37,0	8,6	8,8	2	9,1	2,1	<0,01	<0,01	23
Nestlé Les Recettes de l'Atelier - Noir Caramel 115g	E	2276	523	547	126	34,0	7,9	17	3,9	47,0	11,0	44,0	10,0	7,4	1,7	7,8	1,8	0,4	0,09	23
Nestlé Les Recettes de l'Atelier - Noir Noisettes 115g	E	2306	530	554	127	35,8	8,2	16,9	3,9	45,6	10,5	39,9	9,2	7,9	1,8	8,4	1,9	<0,01	<0,01	23
Nestlé Les Recettes de l'Atelier - Noir Orange 115g	E	2167	498	520	120	30,6	7	16,4	3,8	49,9	11,5	43,3	10,0	7,5	1,7	7,4	1,7	<0,01	<0,01	23
Nestlé Les Recettes de l'Atelier BIO 70% 80g	D	2458	393	592	95	44,7	7,2	25,5	4,1	33,0	5,3	29,5	4,7	8,3	1,3	7,9	1,3	<0,01	<0,01	16
Nestlé Les Recettes de l'Atelier BIO 80% 80g	D	2506	401	605	97	48,7	7,8	27,6	4,4	23,9	3,8	19,5	3,1	10,3	1,6	9,7	1,6	<0,01	<0,01	16
Nestlé Les Recettes de l'Atelier INCOA 70% 68g	D	2519	343	609	83	51,3	7	28,9	3,9	20,4	2,8	15,2	2,1	13,4	1,8	9,2	1,3	0,07	<0,01	13,6
Nestlé Les Recettes de l'Atelier VEGETAL 100% Végétal 90g	E	2253	406	541	97	34,0	6,1	16,0	2,9	47,0	8,5	45,0	8,1	7,0	1,3	8,2	1,5	<0,01	<0,01	18
Nestlé Les Recettes de l'Atelier VEGETAL 100% Végétal & éclats d'amandes 90g	E	2301	414	553	100	36,0	6,5	14,0	2,5	44,0	7,9	41,0	7,4	7,4	1,3	9,5	1,7	<0,01	<0,01	18
<b>Carrés dégustation</b>		La portion correspond à 3 carrés																		
Nestlé Les Recettes de l'Atelier Les Carrés 70%	D	2400	495	578	119	42,5	8,8	24,6	5,1	34,5	7,1	26,3	5,4	10,3	2,1	9,3	1,9	0	0	20,7
Nestlé Les Recettes de l'Atelier Les Carrés éclat de fèves de cacao	D	2330	560	561	135	38,2	9,2	23,1	5,5	40,8	9,8	34,6	8,3	10,2	2,4	8,3	2,0	0	0	24
Nestlé Les recettes de l'Atelier Les Carrés lait amande	E	2260	576	541	138	31,1	7,9	16,2	4,1	57,2	14,6	56,2	14,3	2,2	0,6	7,0	1,8	0,12	0,03	25,5

# 2022



## CHOCOLATS

	NUTRI-SCORE	ÉNERGIE (KJ)		ÉNERGIE (KCAL)		MATIÈRES GRASSES (G)		DONT ACIDES GRAS SATURÉS (G)		GLUCIDES (G)		DONT SUCRES (G)		FIBRES (G)		PROTÉINES (G)		SEL (G)		PORTION (G)
		100g	Portion	100g	Portion	100g	Portion	100g	Portion	100g	Portion	100g	Portion	100g	Portion	100g	Portion	100g	Portion	Portion
<b>Lingots</b>		La portion correspond à 2 lingots																		
Nestlé Les Recettes de l'Atelier Lingot Noir	E	2195	483	527	116	31,6	7,0	17,2	3,8	48,8	10,7	45,8	10,1	8,7	1,9	5,7	1,3	0,01	<0,01	22,0
Nestlé Les Recettes de l'Atelier Lingot Lait	E	2280	479	547	115	34,8	7,3	19,0	4,0	48,8	10,2	46,7	9,8	3,6	0,7	7,5	1,6	0,18	0,04	21,0
<b>Fourrés</b>		La portion correspond à 1 carré																		
Nestlé Les Recettes de l'Atelier - Ganache Chocolat et Caramel 143g	E	2130	305	510	73	30,0	4,2	17,0	2,4	52,0	7,5	50,0	7,2	1,8	<0,5	5,5	0,8	0,4	0,06	14,3
Nestlé Les Recettes de l'Atelier - Ganache Chocolat et Orange 144g	E	2127	306	510	74	31,0	4,5	17,0	2,5	47,0	6,7	43,0	6,2	6,1	0,9	5,7	0,8	0,06	<0,01	14,4
Nestlé Les Recettes de l'Atelier - Ganache Chocolat Noir 144g	E	2120	305	509	73	31,0	4,4	17,0	2,5	47,0	6,7	43,0	6,2	6,1	0,9	5,7	0,8	0,27	0,04	14,4
Nestlé Les Recettes de l'Atelier - Nougat 140g	E	2249	315	538	75	30,0	4,2	15,0	2,0	59,0	8,2	56,0	7,8	2,5	<0,5	7,0	1,0	0,1	0,01	14,0
Nestlé Les Recettes de l'Atelier - Pâte d'Amande 142g	E	2148	305	515	73	30,0	4,3	14,0	1,9	50,0	7,1	47,0	6,7	6,9	1,0	7,2	1,0	<0,01	<0,01	14,2
Nestlé Les Recettes de l'Atelier - Praliné 143g	E	2328	333	558	80	34,4	4,9	15,3	2,2	53,9	7,7	52,0	7,4	2,9	<0,5	6,7	1,0	0,09	0,01	14,3
<b>Crunch</b>		La portion correspond à 3 carrés (1 barre)																		
Crunch Blanc 100g	E	2206	368	527	88	28,6	4,8	17,2	2,9	59,7	10,0	52,7	8,8	<0,5	<0,5	7,4	1,2	0,57	0,09	16,7
Crunch Lait 100g	E	2147	359	513	86	25,8	4,3	15,5	2,6	62,4	10,4	50,4	8,4	1,9	<0,5	6,5	1,1	0,35	0,06	16,7
Crunch Noir 100g	E	2128	355	509	85	27,5	4,6	16,4	2,7	54,4	9,1	42,4	7,1	7,3	1,2	5,8	1,0	0,31	0,05	16,7
<b>Enfants</b>		La portion correspond à 3 carrés (1 barre)																		
Galak	E	2315	387	554	93	32,5	5,4	19,5	3,3	59,6	10,0	59,4	9,9	<0,5	<0,5	5,3	0,9	0,28	0,05	16,7
Galak Speculoos	E	2270	379	543	91	30,5	5,1	18,3	3,1	61,4	10,3	56,5	9,4	<0,5	<0,5	5,1	0,9	0,32	0,05	16,7

2022



# CONFISERIES

	NUTRI-SCORE	ÉNERGIE (KJ)		ÉNERGIE (KCAL)		MATIÈRES GRASSES (G)		DONT ACIDES GRAS SATURÉS (G)		GLUCIDES (G)		DONT SUCRES (G)		FIBRES (G)		PROTÉINES (G)		SEL (G)		PORTION (G)
		100g	Portion	100g	Portion	100g	Portion	100g	Portion	100g	Portion	100g	Portion	100g	Portion	100g	Portion	100g	Portion	Portion
<b>Barres</b>		La portion correspond à une unité																		
Crunch Snack	E	2224	734	532	176	29,9	9,9	15,9	5,3	59,0	19,5	44,3	14,6	2,4	0,8	5,4	1,8	0,34	0,11	33
KitKat	E	2151	893	514	213	26,8	11,1	15,0	6,2	59,0	24,5	45,7	19,0	2,5	1,0	7,8	3,2	0,14	0,06	41,5
KitKat blanc	E	2154	894	515	214	25,8	10,7	14,5	6,0	61,7	25,6	48,8	20,3	0,7	<0,5	8,3	3,4	0,3	0,13	41,5
KitKat Chunky	E	2158	863	516	206	27,0	10,8	15,2	6,1	58,8	23,5	46,7	18,7	2,4	1,0	7,8	3,1	0,22	0,09	40
KitKat Chunky Peanut Butter	E	2202	925	527	221	29,9	12,6	14,8	6,2	52,4	22,0	43,0	18,0	3,0	1,3	10,4	4,4	0,58	0,24	42
KitKat Dark	D	2172	901	522	216	33,3	13,8	18,1	7,5	43,0	17,8	28,2	11,7	8,9	3,7	8,1	3,4	0,04	0,02	41,5
KitKat Zebra	E	2177	905	521	217	27,6	11,5	14,8	6,1	60,3	25,0	48,9	20,3	4,2	1,7	5,7	2,4	0,13	0,05	41,5
Lion	E	2062	866	492	207	23,1	9,7	12,8	5,4	65,1	27,3	51,3	21,5	1,4	0,6	5,2	2,2	0,49	0,21	42
Lion White	E	2067	620	493	148	22,8	6,8	13,0	3,9	65,8	19,8	51,1	15,3	<0,5	<0,5	5,8	1,8	0,59	0,18	30
Nuts	E	2048	861	489	206	24,5	10,3	10,2	4,3	61,5	25,8	55,0	23,1	1,6	0,7	5,0	2,1	0,15	0,06	42
<b>Formats réduits</b>	E	La portion correspond à une unité																		
KitKat Chunky Mini	E	2163	350	517	84	27,4	4,4	15,2	2,5	58,6	9,5	46,2	7,5	2,5	< 0,5	7,6	1,2	0,13	0,02	16,2
KitKat Mini	E	2153	360	515	86	26,9	4,5	15,1	2,5	58,9	9,8	45,9	7,7	2,5	<0,5	7,7	1,3	0,14	0,02	16,7
Lion Mini	E	2034	366	485	87	21,8	3,9	12,0	2,2	66,0	11,9	49,5	8,9	1,4	<0,5	5,4	1,0	0,54	0,1	18
Nuts Mini	E	2048	420	489	100	24,5	5,0	10,2	2,1	61,5	12,6	55,0	11,3	1,6	0,3	5,0	1,0	0,15	0,03	20,5
<b>Billes</b>		La portion correspond à (*) 10, (**) 7 ou (***) 12-13 pops ou (****) 18 billes																		
KitKat Ball	E	2122	424	507	101	25,0	5,0	15,0	3,0	61,9	12,4	49,9	10,0	2,4	<0,5	7,0	1,4	0,71	0,14	20 (*)
KitKat Ball Blanc	E	2161	432	516	103	26,4	5,3	15,8	3,2	62,3	12,5	50,6	10,1	1,0	<0,5	6,8	1,4	0,77	0,15	20 (*)
KitKat Pops Peanut	E	2210	663	529	159	30,8	9,2	14,5	4,4	50,3	15,1	35,8	10,7	3,5	1,1	10,5	3,2	0,93	0,28	30 (***)
KitKat Pops Milk 40g	E	2177	871	521	208	28,3	11,3	16,8	6,7	57,2	22,9	45,8	18,3	2,8	1,1	7,3	2,9	0,20	0,08	30 (***)
KitKat Pops Noisettes	E	2206	662	528	158	30,0	9,0	15,7	4,7	55,0	16,5	41,3	12,4	3,1	0,9	7,6	2,3	0,17	0,05	30 (***)
KitKat Pops Salted Caramel	E	2162	649	517	155	27,0	8,1	16,1	4,8	59,3	17,8	45,0	13,5	2,1	0,6	7,2	2,2	0,39	0,12	30 (***)
Lion Pop Choc	E	2170	651	519	156	27,6	8,3	16,5	4,9	58,2	17,5	44,5	13,4	2,2	0,6	7,7	2,3	0,33	0,1	30 (***)
Top Crunch	E	2027	405	484	97	21,9	4,4	13,1	2,6	60,7	12,1	45,3	9,1	3,7	0,7	8,6	1,7	0,36	0,07	20 (****)
<b>Billes Smarties</b>		La portion correspond à (*) 1 boîte ou (**) 16 bonbons ou (***) 17 bonbons																		
Smarties Mini	E	1978	285	471	68	18,8	2,7	11,4	1,6	67,8	9,8	62,5	9,0	1,9	<0,5	6,3	0,9	0,12	0,02	14,4 (*)
Smarties White 250g	E	2031	386	484	92	20,2	3,8	12,4	2,4	68,1	12,9	63,8	12,1	<0,5	<0,5	7,2	1,4	0,25	0,05	19 (**)
Tube Smarties	E	1978	376	471	89	18,8	3,6	11,4	2,2	67,8	12,9	62,5	11,9	1,9	<0,5	6,3	1,2	0,12	0,02	19 (**)
Tube Smarties White	E	2031	386	484	92	20,2	3,8	12,4	2,4	68,1	12,9	63,8	12,1	<0,5	<0,5	7,2	1,4	0,25	0,05	19 (**)
<b>Boîtes</b>		La portion d'After Eight correspond à 2 feuilles / La portion de Quality Street correspond à 2 bonbons																		
After Eight Menthe	E	1786	306	424	73	12,9	2,2	8,1	1,4	73,6	12,7	66,7	11,5	2,9	0,5	2,0	0,3	0,05	0	17,2
Quality Street	E	1976	372	471	89	20,7	3,9	12,0	2,3	67,3	12,7	58,0	10,9	1,2	0,2	3,3	0,6	0,22	0,04	18,8

# 2022

## PRÉPARATIONS POUR DESSERT

Nestlé  
le lait  
concentré sucré



NUTRI-SCORE	ÉNERGIE (KJ)		ÉNERGIE (KCAL)		MATIÈRES GRASSES (G)		DONT ACIDES GRAS SATURÉS (G)		GLUCIDES (G)		DONT SUCRES (G)		FIBRES (G)		PROTÉINES (G)		SEL (G)		CALCIUM (MG)		PORTION (G)
	100g	Portion	100g	Portion	100g	Portion	100g	Portion	100g	Portion	100g	Portion	100g	Portion	100g	Portion	100g	Portion	100g	Portion	Portion

### ▶ LAITS CONCENTRÉS SUCRÉS - NESTLÉ Une portion de 15g correspond à une cuillère à soupe

Lait 1/2 Ecrémé Concentré Sucré en Stick - 6x30g	D	1272	381	300	90	4,0	1,2	2,5	0,8	57,1	17,1	57,1	17,1	0	0	9,0	2,7	0,3	0,1	320	-	30
Lait Entier Concentré Sucré en Tube - 2x170g	E	1359	204	322	48	8,0	1,2	5,0	0,8	55,0	8,3	55,0	8,3	0	0	7,5	1,1	0,26	0,04	260	-	15
Lait Entier Concentré Sucré en Boîte 397g	E	1359	204	322	48	8,0	1,2	5,0	0,8	55,0	8,3	55,0	8,3	0	0	7,5	1,1	0,26	0,04	260	-	15
Lait Entier Concentré Sucré en Boîte 1kg	E	1359	204	322	48	8,0	1,2	5,0	0,8	55,0	8,3	55,0	8,3	0	0	7,5	1,1	0,26	0,04	260	-	15
Lait Ecrémé Concentré Sucré Sans lactose en Boîte 387g	D	1194	179	281	42	<0,5	<0,5	0,1	<0,1	61	9,1	61,0	9,1	<0,5	<0,5	8,9	1,3	0,24	0,04	-	-	15
Nestlé le lait concentré sucré goût CAMEL	D	1314	199	311	47	7,8	1,2	4,5	0,7	53	8,0	53,0	8,0	0	0	7,3	1,1	0,26	0,04	-	-	15
Nestlé le lait concentré sucré goût CHOCOLAT	D	1325	264	314	63	7,2	1,4	4,1	0,8	54,8	11	54,8	11,0	1,0	0,2	7,0	1,4	0,31	0,1	-	-	20
Nestlé Aide à pâtisser Vegan 370g	D	1400	280	332	66	8,6	1,7	0,7	0,1	61,8	12,4	50,2	10,0	0,5	0,1	1,6	0,3	0,02	0			20

### ▶ PRÉPARATIONS POUR GÂTEAUX ET COOKIES - NESTLÉ DESSERT La portion est calculée selon le mode d'emploi (ajout de beurre et/ou d'œufs à la préparation)

Préparation pour Brownie au Chocolat	E	1924	1089	458	261	15,2	16,1	9,0	9,8	73,6	25,0	54,4	18,5	4,2	1,4	4,5	3,3	0,01	0,05	-	-	59
Préparation pour Cœurs Coulants au Chocolat	D	2007	1645	479	395	20,1	25,4	12,0	15,1	66,7	34,2	47,3	24,3	5,2	2,6	5,2	6,1	0,02	0,1	-	-	93
Préparation pour Cookies aux Pépites de Chocolat	E	1828	556	434	133	11,3	6,4	6,6	3,9	75,4	16,6	43,4	9,6	4,0	0,9	5,7	1,7	0,15	0,05	-	-	30
Préparation pour Cookies au Caramel	E	1828	539	434	129	11,4	6,4	6,6	3,9	74,7	15,7	40,5	8,6	2,6	0,5	6,8	1,9	0,21	0,06	-		29
Préparation pour Fondant au Chocolat	D	1990	1039	474	249	19,3	15,8	11,5	9,2	67,9	21,7	51,1	16,4	4,9	1,6	4,7	4,3	0,32	0,18	-	-	63
Préparation pour Moelleux au Chocolat	E	1924	1070	459	257	17,9	15,8	10,6	9,2	67,1	23,3	47,2	16,4	4,8	1,6	4,9	4,5	1,5	0,59	-	-	65
Préparation pour Muffins aux Pépites de Chocolat	D	1858	1420	440	338	11,4	14,7	6,7	8,2	77,8	44,2	56,0	31,9	3,4	1,9	4,8	6,3	0,32	0,27	91	-	27







# BOISSONS

CAFÉS, CHOCOLATS, EAUX & BOISSONS AROMATISÉES



## BOISSONS

	NUTRI-SCORE*	ÉNERGIE (KJ)		ÉNERGIE (KCAL)		MATIÈRES GRASSES (G)		DONT ACIDES GRAS SATURÉS (G)		GLUCIDES (G)		DONT SUCRES (G)		FIBRES (G)		PROTÉINES (G)		SEL (G)		PORTION (G)
		100g	Portion	100g	Portion	100g	Portion	100g	Portion	100g	Portion	100g	Portion	100g	Portion	100g	Portion	100g	Portion	Portion
<b>▶ CAFÉ</b>																				
Nescafé Espresso	Exempté	484	10	118	2	0,2	traces	0,1	0	3,1	0,1	3,1	0,1	34,1	0,7	7,8	0,2	0,25	0,01	2
Nescafé Espresso Intenso	Exempté	484	10	118	2	0,2	traces	0,1	0	3,1	0,1	3,1	0,1	34,1	0,7	7,8	0,2	0,25	0,01	2
Nescafé Nes	Exempté	484	10	118	2	0,2	traces	0,1	0	3,1	0,1	3,1	0,1	34,1	0,7	7,8	0,2	0,25	0,01	2
Nescafé Sélection	Exempté	484	10	118	2	0,2	traces	0,1	0	3,1	0,1	3,1	0,1	34,1	0,7	7,8	0,2	0,25	0,01	2
Nescafé Sélection Décaféiné	Exempté	484	10	118	2	0,2	traces	0,1	0	3,1	0,1	3,1	0,1	34,1	0,7	7,8	0,2	0,25	0,01	2
Nescafé Spécial Filtre	Exempté	484	10	118	2	0,2	traces	0,1	0	3,1	0,1	3,1	0,1	34,1	0,7	7,8	0,2	0,25	0,01	2
Nescafé Spécial Filtre BIO	Exempté	484	10	118	2	0,2	traces	0,1	0	3,1	0,1	3,1	0,1	34,1	0,7	7,8	0,2	0,25	0,01	2
Nescafé Spécial Filtre Décaféiné	Exempté	484	10	118	2	0,2	traces	0,1	0	3,1	0,1	3,1	0,1	34,1	0,7	7,8	0,2	0,25	0,01	2
Nescafé Spécial Filtre Fine Crema	Exempté	484	10	118	2	0,2	traces	0,1	0	3,1	0,1	3,1	0,1	34,1	0,7	7,8	0,2	0,25	0,01	2
Nescafé Spécial Filtre Intense	Exempté	484	10	118	2	0,2	traces	0,1	0	3,1	0,1	3,1	0,1	34,1	0,7	7,8	0,2	0,25	0,01	2
Nescafé Spécial Filtre Origins Colombia	Exempté	484	10	118	2	0,2	traces	0,1	0	3,1	0,1	3,1	0,1	34,1	0,7	7,8	0,2	0,25	0,01	2
<b>▶ CAFÉ - SPÉCIALITÉS</b>																				
Nescafé Cappuccino	D	1599	224	379	53	8,5	1,2	7,2	1,0	63,0	8,8	47,2	6,6	5,1	0,7	9,5	1,3	1,1	0,16	14,0
Nescafé Café Viennois	E	1653	281	392	67	9,1	1,5	7,6	1,3	66,6	11,3	51,1	8,7	4,4	0,6	8,2	1,4	1,1	0,19	17,0
Nescafé Cappuccino Vanille	D	1701	289	403	69	9,3	1,6	7,9	1,3	69,8	12,0	50,3	8,6	2,4	0,4	8,4	1,4	1,3	0,23	17,0
Nescafé Cappuccino Choco	E	1676	310	398	74	10,3	1,9	8,3	1,5	62,1	11,5	47,7	8,8	6,2	1,1	10,3	1,9	1,1	0,20	18,5
Nescafé Cappuccino Choco Blanc	D	1740	261	412	62	10,0	1,6	8,3	1,2	70,0	10,0	54	8,1	2,1	0,3	9,0	1,3	1,3	0,19	15,0
Nescafé Cappuccino Caramel	D	1704	290	404	69	10,1	1,7	8,6	1,5	67,5	11,5	52	8,8	2,6	0,4	9,0	1,5	1,4	0,24	17,0
Nescafé Cappuccino Noisette	D	1728	259	410	62	11,4	1,7	9,7	1,5	65,7	9,9	50	7,5	2,6	0,4	9,0	1,4	1,4	0,20	15,0
Nescafé 3 en 1	E	1813	299	431	71	13,2	2,2	12,0	1,3	75,4	12,4	57,7	9,5	2,6	0,4	1,3	0,2	1,0	0,17	16,5
Nescafé Cappuccino Praline	D	1770	276	420	65	10,7	1,7	9,2	1,4	71,0	11,0	53,6	8,3	1,7	0,3	8,4	1,3	1,5	0,23	15,5
Nescafé Café au Lait d'Amande	D	1726	275	411	65	14,0	2,2	11,4	1,8	63,5	10,2	30	4,8	4,9	0,8	5,0	0,8	1,1	0,17	16,0
Nescafé Café au Lait de Coco	D	1713	254	408	61	14,3	2,1	12,2	1,8	63,8	9,6	32	4,8	5,2	0,8	3,0	0,4	0,98	0,15	15,0

\* Le Nutri-Score est calculé sur 100 ml.

# 2022



## BOISSONS

	NUTRI-SCORE*	ÉNERGIE (KJ)		ÉNERGIE (KCAL)		MATIÈRES GRASSES (G)		DONT ACIDES GRAS SATURÉS (G)		GLUCIDES (G)		DONT SUCRES (G)		FIBRES (G)		PROTÉINES (G)		SEL (G)		PORTION (G)
		100g	Portion	100g	Portion	100g	Portion	100g	Portion	100g	Portion	100g	Portion	100g	Portion	100g	Portion	100g	Portion	Portion
<b>► CAFÉ - CHICORÉE</b>																				
Ricoré aux céréales et à la chicorée (5g + 200ml de lait 1/2 écrémé à la portion)	A	1549	486	366	115	<0,5	3,2	0,2	2,2	81,4	14,0	4,4	9,8	8,0	<0,5	5,1	7,1	0,23	0,20	
Ricoré (4g + 200ml de lait 1/2 écrémé à la portion)	A	577	432	141	103	<0,5	3,2	<0,1	2,1	9,1	10,3	9,1	10,0	45,3	1,8	2,7	6,9	0,23	0,19	
Ricoré au Lait (14g + 150ml de lait)	B	1818	561	434	133	15,5	4,6	9,6	3,0	53,0	14,9	39,0	12,7	11,0	1,5	15,0	7,2	1,0	0,28	530
Ricoré Cappuccino (13,5g + 150ml eau)	D	1568	212	372	50	7,6	1,0	6,5	0,9	63,1	8,5	46,5	6,3	8,2	1,1	8,2	1,1	1,3	0,17	
Ricoré Lait d'amande (12,7g + 150ml d'eau)	D	1668	212	398	51	14,0	1,8	11,5	1,5	58,6	7,4	25,1	3,2	9,0	1,1	4,4	0,6	1,1	0,14	
Ricoré Noir Intense (2g + 100ml d'eau)	B	575	13	141	3	0,1	0	0,1	0	7,7	<0,5	7,7	<0,5	48,7	1,0	3,0	<0,5	0,15	<0,01	
Ricoré Stick (3g + 150ml de lait demi-écrémé)	A	577	324	141	77	<0,5	2,4	<0,1	1,6	9,1	7,7	9,1	7,5	45,3	1,4	2,7	5,2	0,23	0,15	
<b>► CAPSULES NESCAFÉ DOLCE GUSTO</b>																				
<b>Espresso</b>																				
Espresso	Exempté	1094	7	267	2	17,1	<0,1	7,6	<0,1	0,2	<0,1	0,2	<0,1	38,7	0,3	8,1	0,1	<0,01	<0,01	6
Espresso Barista	Exempté	1094	7	267	2	17,1	<0,1	7,6	<0,1	0,2	<0,1	0,2	<0,1	38,7	0,3	8,1	0,1	<0,01	<0,01	8
Espresso Cortado Macchiato	Exempté	1473	95	353	23	16,7	1,1	10,4	0,7	25,1	1,6	24,8	1,6	12,4	0,8	19,0	1,2	0,90	0,06	6
Espresso Decaffeinato	Exempté	1094	7	267	2	17,1	<0,1	7,6	<0,1	0,2	<0,1	0,2	<0,1	38,7	0,3	8,1	0,1	<0,01	<0,01	7
Espresso Intenso	Exempté	1094	7	267	2	17,1	<0,1	7,6	<0,1	0,2	<0,1	0,2	<0,1	38,7	0,3	8,1	0,1	<0,01	<0,01	8
Espresso Milano	Exempté	1094	7	267	2	17,1	<0,1	7,6	<0,1	0,2	<0,1	0,2	<0,1	38,7	0,3	8,1	0,1	<0,01	<0,01	6
Espresso Napoli	Exempté	1094	7	267	2	17,1	<0,1	7,6	<0,1	0,2	<0,1	0,2	<0,1	38,7	0,3	8,1	0,1	<0,01	<0,01	6
Espresso Palermo	Exempté	1094	7	267	2	17,1	<0,1	7,6	<0,1	0,2	<0,1	0,2	<0,1	38,7	0,3	8,1	0,1	<0,01	<0,01	6
Espresso Roma	Exempté	1094	7	267	2	17,1	<0,1	7,6	<0,1	1,2	<0,2	0,2	<0,1	38,7	0,3	8,1	0,1	<0,01	<0,01	6
Espresso Peru BIO	Exempté	1094	7	267	2	17,1	<0,1	7,6	<0,1	0,2	<0,1	0,2	<0,1	38,7	0,3	8,1	0,1	<0,01	<0,01	6
Espresso Ristretto Ardenza	Exempté	1094	7	267	2	17,1	<0,1	7,6	<0,1	0,2	<0,1	0,2	<0,1	38,7	0,3	8,1	0,1	<0,01	<0,01	7
Espresso Intenso Décaféinato	Exempté	1094	7	267	2	17,1	<0,1	7,6	<0,1	0,2	<0,1	0,2	<0,1	38,7	0,3	8,1	0,1	<0,01	<0,01	7
Double Espresso	Exempté	1051	6	257	2	13,6	<0,1	5,2	<0,1	0,1	<0,1	0,1	<0,1	50,6	0,3	7,8	0,1	0,2	<0,01	9
<b>Lungo</b>																				
Cold Brew	Exempté	1094	7	267	2	17,1	<0,2	8,6	<0,2	1,2	<0,2	1,2	<0,2	38,7	0,3	8,1	0,1	<0,01	<0,01	9,7
Lungo	Exempté	1094	7	267	2	17,1	<0,1	7,6	<0,1	0,2	<0,1	0,2	<0,1	38,7	0,3	8,1	0,1	<0,01	<0,01	7
Lungo Colombia BIO	Exempté	1094	7	267	2	17,1	<0,2	8,6	<0,2	1,2	<0,2	1,2	<0,2	38,7	0,3	8,1	0,1	<0,01	<0,01	7
Lungo Decaffeinato	Exempté	1094	7	267	2	17,1	<0,1	7,6	<0,1	0,2	<0,1	0,2	<0,1	38,7	0,3	8,1	0,1	<0,01	<0,01	7
Lungo Intenso	Exempté	1094	7	267	2	17,1	<0,1	7,6	<0,1	0,2	<0,1	0,2	<0,1	38,7	0,3	8,1	0,1	<0,01	<0,01	9

\*Le Nutri-Score est calculé sur 100ml.

# 2022



## BOISSONS

	NUTRI-SCORE*	ÉNERGIE (KJ)		ÉNERGIE (KCAL)		MATIÈRES GRASSES (G)		DONT ACIDES GRAS SATURÉS (G)		GLUCIDES (G)		DONT SUCRES (G)		FIBRES (G)		PROTÉINES (G)		SEL (G)		PORTION (G)
		100g	Portion	100g	Portion	100g	Portion	100g	Portion	100g	Portion	100g	Portion	100g	Portion	100g	Portion	100g	Portion	
<b>Petit-Déjeuner</b>																				
Café au Lait	D	1670	165	400	40	20,0	2,0	12,5	1,3	29,4	2,9	29,1	2,9	8,2	0,8	21,2	2,1	1,03	0,10	10
Café au Lait Intenso	C	1428	142	341	34	11,9	1,2	6,8	0,7	37,2	3,7	37,2	3,7	11,9	1,2	14,3	1,4	0,65	0,07	10
Grande	Exempté	1094	7	267	2	17,1	<0,1	7,6	<0,1	0,2	<0,1	0,2	<0,1	38,7	0,3	8,1	0,1	<0,01	<0,01	8
Grande Intenso	Exempté	1094	7	267	2	17,1	<0,1	7,6	<0,1	0,2	<0,1	0,2	<0,1	38,7	0,3	8,1	0,1	<0,01	<0,01	10
Grande Mexico BIO	Exempté	1094	7	267	2	17,1	<0,2	8,6	<0,2	1,2	<0,2	1,2	<0,2	38,7	0,3	8,1	0,1	<0,01	<0,01	9
Grande morning	Exempté	1094	7	267	2	17,1	<0,1	7,6	<0,1	0,2	<0,1	0,2	<0,1	38,7	0,3	8,1	0,1	<0,01	<0,01	8
Nesquik	E	1839	293	438	70	15,8	2,5	8,8	1,4	53,8	8,6	51,3	8,2	4,6	0,7	16,8	2,7	0,74	0,12	16
Ricoré Latte	D	1882	199	449	47	17,0	1,8	9,5	1,0	53,0	5,6	39,5	4,1	11,0	1,2	15,5	1,6	1,00	0,10	10,5
Ricore Original	B	597	30	146	7	0,6	0	0,2	0	9,0	0,5	9,0	0,5	45,0	2,3	2,7	0,1	0,22	0,01	5,2
Café au Lait Décaféiné	C	1814	161	434	39	19,2	1,8	11,8	1,1	35,5	2,9	27,0	2,3	11,6	1,2	22,7	2,1	0,84	0,08	10
<b>Boissons Gourmandes</b>																				
Almond Caffé Latte	C	1860	206	443	49	14,5	1,6	12,0	1,3	68,5	7,5	19,3	2,1	5,9	0,7	6,1	0,7	1,3	0,14	11
Cappuccino	D	1716	350	411	84	20,1	3,7	11,6	2,3	33,7	8,4	33,7	8,4	12,4	0,4	17,4	3,8	0,51	0,13	25
Cappuccino Light	A	1377	211	328	50	6,6	0,2	3,0	0,1	34,1	6,9	34,1	6,9	13,4	0,3	26,0	4,8	0,79	0,17	20
Chococino	E	1872	599	441	141	16,0	5,1	9,6	3,1	55,6	17,8	53,9	17,3	4,6	1,5	14,4	4,6	0,40	0,13	32
Coconut Caffé Latte	C	1946	190	464	45	18,5	1,8	15,4	1,5	64,9	6,3	7,9	0,8	6,1	0,6	5,9	0,6	1,4	0,14	9,7
Latte Macchiato	B	1785	373	428	89	21,9	4,3	12,8	2,6	32,8	8,0	32,8	8,0	10,4	0,3	19,5	4,3	0,43	0,10	24
Latte Macchiato Caramel	D	1666	296	398	70	15,1	2,2	8,6	1,4	47,2	10,0	45,1	9,5	11,0	0,3	12,6	2,3	0,35	0,08	21
Oat Caffé Latte	C	1967	215	469	51	19,9	2,2	15,9	1,7	63,3	6,9	7,1	0,8	5,6	0,6	5,9	0,6	1,5	0,16	10,9
Flat White	D	1893	219	452	52	19,2	2,6	11,6	1,6	43,6	4,5	41,9	4,1	6,5	0,8	21,8	0,3	0,80	0,08	12
<b>Thés</b>																				
Marrakech Tea	C	1667	85	392	20	0,4	0	0	0	96,7	5	94,4	4,9	0,2	0	0,4	0	0	0	5,17
<b>Starbucks</b>																				
Starbucks Caffé Latte	Exempté	1816	184	433	44	19,6	2,0	11,2	1,1	41,0	4,1	40,5	4,1	4,1	0,4	20,3	2,1	1,2	0,06	10,1
Starbucks Cappuccino	Exempté	1749	133	419	32	20,7	1,5	12,1	0,9	33,6	2,9	30,1	2,6	10,6	0,1	17,2	1,3	0,45	0,04	20
Starbucks Espresso Colombia	Exempté	1094	7	267	2	17,1	<0,1	7,6	<0,1	0,2	<0,1	0,2	<0,1	38,7	0,3	8,1	0,1	<0,01	<0,01	6
Starbucks Latte Macchiato	Exempté	1789	143	428	34	22,1	1,7	12,9	1,0	31,3	2,9	27,1	2,5	9,9	0,1	18,7	1,6	0,50	0,05	22
Starbucks Toffee nut latte	Exempté	1879	448	318	76	18,0	3,0	11,0	1,9	50,7	8,6	45,9	7,8	2,4	0,4	17,0	2,9	1,36	0,23	21,3
Starbucks Cappuccino	Exempté	1749	133	419	32	20,7	1,5	12,1	0,9	33,6	2,9	30,1	2,6	10,6	0,1	17,2	1,3	0,45	0,04	20
Starbucks Vanille Macchiato	Exempté	1970	325	469	77	18,8	3,1	11,7	1,9	55,6	4,6	55,5	9,2	0	0	18,9	3,1	0,56	0,09	22,0

\* Le Nutri-Score est calculé sur 100ml.

# 2022



## BOISSONS

	NUTRI-SCORE	ÉNERGIE (KJ)		ÉNERGIE (KCAL)		MATIÈRES GRASSES (G)		DONT ACIDES GRAS SATURÉS (G)		GLUCIDES (G)		DONT SUCRES (G)		FIBRES (G)		PROTÉINES (G)		SEL (G)		PORTION (G)
		100g	Portion	100g	Portion	100g	Portion	100g	Portion	100g	Portion	100g	Portion	100g	Portion	100g	Portion	100g	Portion	Portion
<b>Starbucks</b>																				
Starbucks Espresso Colombia	Exempté	1094	7	267	2	17,1	<0,1	7,6	<0,1	0,2	<0,1	0,2	<0,1	38,7	0,3	8,1	0,1	<0,01	<0,01	6
Starbucks Latte Macchiato	Exempté	1789	143	428	34	22,1	1,7	12,9	1,0	31,3	2,9	27,1	2,5	9,9	0,1	18,7	1,6	0,50	0,05	22
Starbucks Toffee nut latte	Exempté	1879	448	318	76	18,0	3,0	11,0	1,9	50,7	8,6	45,9	7,8	2,4	0,4	17,0	2,9	1,36	0,23	21,3
<b>GRAINS</b>																				
<b>Starbucks</b>																				
Starbucks Pike Place Roast	Exempté	1191	119	285	29	17,1	1,7	7,7	0,8	0,2	0	0,15	0	38,7	3,9	13,0	1,3	<0,01	<0,01	10
Starbucks Blonde Espresso Roast	Exempté	1191	119	285	29	17,1	1,7	7,7	0,8	0,2	0	0,15	0	38,7	3,9	13,0	1,3	<0,01	<0,01	10
Starbucks Espresso Roast	Exempté	1191	119	285	29	17,1	1,7	7,7	0,8	0,2	0	0,15	0	38,7	3,9	13,0	1,3	<0,01	<0,01	10
<b>MOULUS</b>																				
<b>Starbucks</b>																				
Starbucks Verand Blend	Exempté	1191	119	285	29	17,1	1,7	7,7	0,8	0,2	0	0,15	0	38,7	3,9	13,0	1,3	<0,01	<0,01	10
Starbucks Caffè Verona	Exempté	1191	119	285	29	17,1	1,7	7,7	0,8	0,2	0	0,15	0	38,7	3,9	13,0	1,3	<0,01	<0,01	10
Starbucks Single Origin Colombia	Exempté	1191	119	285	29	17,1	1,7	7,7	0,8	0,2	0	0,15	0	38,7	3,9	13,0	1,3	<0,01	<0,01	10
<b>BOISSONS CACAOTÉES</b>																				
Nesquik (sans ajout de lait)	Exempté	1634	221	386	52	3,6	0,5	1,6	0,2	78,9	10,7	75,1	10,1	7,7	1,0	5,1	0,7	0,4	0,1	13,5
Nesquik (13.5g + 200ml de lait 1/2 écrémé)	B*		638		151		3,7		2,3		20,6		20,1		1,0		7,5		0,3	
Nesquik BIO	Exempté	1588	214	376	51	4,0	0,5	2,0	0,3	70,0	9,5	64,0	8,7	12,0	1,6	8,0	1,1	0	0	8
Nesquik BIO (8g + 200 ml de lait demi écrémé)	B*		544		129		3,6		2,2		15,5		15,1		1,0		7,5		0,24	
Nesquik Extra Choco (sans ajout de lait)	Exempté	1588	214	376	51	4,5	0,6	2,2	0,3	70,7	9,5	66,8	9,0	10,6	1,4	7,0	0,9	0,38	0,1	13,5
Nesquik Extra Choco (13.5g + 200ml de lait 1/2 écrémé)	B*		631		150		3,9		2,3		19,4		18,9		1,4		7,8		0,29	
Nesquik Moins de sucres (sans ajout de lait)	Exempté	1370	185	327	44	5,4	0,7	2,2	0,3	45,2	6,1	25,0	3,4	29,6	4,0	9,1	1,2	0,08	0,01	13,5
Nesquik Moins de sucres (13.5g + 200ml de lait 1/2 écrémé)	A*		602		143		4,0		2,3		16,0		13,3		4,0		8,1		0,25	
Nestlé Dessert 100% Cacao (la portion correspond à 1 cuillère)	C**	1603	160	387	39	21,0	2,1	13,0	1,3	17,3	1,7	<0,5	<0,5	28,0	2,8	18,1	1,8	0,35	0,04	10,0

\* Le Nutri-Score est calculé sur 100 ml (reconstitué avec du lait demi-écrémé). \*\* Nutri-Score calculé sur 100 g (du fait du double usage boisson et pâtisserie).

# 2022



## BOISSONS

	NUTRI-SCORE*	ÉNERGIE (KJ)		ÉNERGIE (KCAL)		MATIÈRES GRASSES (G)		DONT ACIDES GRAS SATURÉS (G)		GLUCIDES (G)		DONT SUCRES (G)		FIBRES (G)		PROTÉINES (G)		SEL (G)		PORTION (G)
		100g	Portion	100g	Portion	100g	Portion	100g	Portion	100g	Portion	100g	Portion	100g	Portion	100g	Portion	100g	Portion	Portion
Nestlé Le Chocolat (sans ajout de lait)	Exempté	1678	252	398	60	7,9	1,2	4,2	0,6	70,4	10,6	65,8	9,9	9,1	1,4	6,8	1,0	0,12	0,02	15
Nestlé Le Chocolat (15g + 200ml de lait 1/2 écrémé)	B		655		156		4,4		2,6		20,5		19,8		1,4		7,8		0,30	
Tonimait	Exempté	1605	321	379	76	2,0	0,4	1,3	0,3	81,0	16,2	63,0	12,6	5,0	1,0	6,7	1,3	0,83	0,17	20
Tonimait (20g + 200ml de lait 1/2 écrémé)	B		728		173		3,7		2,3		26,1		22,5		1,0		8,2		0,40	
Nesquik Refill	Exempté	1634	221	386	52	4,0	0	2,0	0	79,0	11,0	75,0	10	8,0	1,0	5,0	1,0	0	0	14
Nesquik Refill (13,5g + 200 ml de lait 1/2 écrémé)	B		638		151		4,0		2,0		21,0		20		1,0		8,0		0	
Nesquik RTD Cacao	Exempté	223	401	53	95	1,0	1,7	1,0	0,8	8,0	13,4	7,0	13,1	0	0,7	3,0	6,1	0	0,17	180ml
Nesquik RTD Fraise	B	214	385	51	91	1,0	1,7	1,0	0,8	7,0	13,1	7,0	13,1	0	0	3,0	5,7	0	0,17	180ml
Starbucks Signature Chocolat 42%	Exempté	1651	363	392	86	8,9	2,0	4,6	1,0	62,3	13,7	57,2	12,6	12,4	2,7	8,6	1,9	0,17	0,04	22
Starbucks Signature Chocolat 42% (22g + 200ml de lait 1/2 écrémé)	Exempté		780		185		5,2		3,1		23,6		22,5		2,7		8,7		0,28	
Starbucks Signature Chocolat 70%	Exempté	1593	287	381	69	13,2	2,4	7,0	1,3	38,6	6,9	28,6	5,1	21,3	3,8	14,6	2,6	0,23	0,04	18
Starbucks Signature Chocolat 70% (18g + 200ml de lait 1/2 écrémé)	Exempté		704		168		5,6		3,3		16,8		15,1		3,8		9,5		0,28	
Starbucks Signature Chocolat Caramel	Exempté	1656	364	394	87	9,8	2,2	5,2	1,1	61,1	13,4	56,8	12,5	12,0	2,6	8,4	1,8	0,44	0,10	22
Starbucks Signature Caramel (22g + 200ml de lait 1/2 écrémé)	Exempté		781		186		5,4		3,2		23,3		22,4		2,6		8,7		0,34	

\* Le Nutri-Score est calculé sur 100 ml.

# 2022



## EAUX

### EAUX NATURES

Teneurs exprimées en mg/litre, sauf pH exprimé en unité

	NUTRI-SCORE	pH	RÉSIDU SEC à 180 °C	CALCIUM Ca <sup>2+</sup>	MAGNÉSIUM Mg <sup>2+</sup>	POTASSIUM K <sup>+</sup>	SODIUM Na <sup>+</sup>	BICARBONATE HCO <sub>3</sub> <sup>-</sup>	CHLORURE Cl <sup>-</sup>	SULFATE SO <sub>4</sub> <sup>2-</sup>	NITRATE NO <sub>3</sub> <sup>-</sup>	FLUOR F <sup>-</sup>	NATURE
<b>Eaux de Source Plate</b>													
Nestlé Pure Life Source des Acacias	A	7,7	208	70	2,1	0,36	2	210	2,9	13	4	<0,05	Eau faiblement minéralisée. Convient pour la préparation des aliments pour nourissons.
<b>Eaux Minérales Naturelles Plates</b>													
Contrex	A	7,4	2078	468	74,5	2,8	9,4	372	7,6	1121	2,9	0,36	Eau sulfatée calcique et magnésienne
Hépar	A	7,2	2513	549	119,0	4,1	14,2	383,7	18,8	1530	4,3	0,4	Eau sulfatée calcique et magnésienne
Vittel	A	7,6	1084	240	4,02	1,9	5,2	384	8,0	400	4,4	0,16	Eau sulfatée calcique
<b>Eaux Minérales Naturelles Gazeuses</b>													
Perrier/Perrier Fines Bulles	A	5,5	456	150	3,9	<1,0	9,6	420	19,5	25,3	7,5	<0,2	Eau faiblement minéralisée.
S. Pellegrino	A	7,6	853	166	49,5	2,1	30	244	49,6	402	2,9	0,5	Eau sulfatée calcique



## EAUX AROMATISÉES

	NUTRI-SCORE	ENERGIE (KJ)	ENERGIE (KCAL)	PROTEINES (G)	LIPIDES (G)	GLUCIDES TOTAUX (G)	CONTIENT DU SACCHAROSE	CONTIENT DES EDULCORANTS
--	-------------	--------------	----------------	---------------	-------------	---------------------	------------------------	--------------------------

### BOISSONS AROMATISEES PLATES

Analyse nutritionnelle pour 100 ml

<b>VITTEL UP</b>								
Citron-citron vert	C	30	7	0	0	1,5	OUI	NON
Fraise	C	43	10	0	0	2,3	OUI	NON
Fruit Exotique	C	37	8	0	0	2,0	OUI	NON
<b>VITTEL +</b>								
Vittel + saveur pêche	C	40	9	0	0	2,1	OUI	Non
Vittel + saveur pomme	C	40	9	0	0	2,1	OUI	Non
<b>Contrex Green</b>								
Contrex Green Saveur Citron - Citron Vert	C	40	9	0	0	2,1	OUI	NON
Contrex Green Thé noir pêche	C	38	9	0	0	2,0	OUI	NON
Contrex Green Thé blanc Fruit de la Passion	C	37	9	0	0	2,0	OUI	NON
Contrex Green Antioxydant Hibiscus Mûre Cassis	C	35	8	0	0	1,8	OUI	NON
Contrex Green Antioxydant The Pourpre Grenade-Fruits Rouges	C	35	8	0	0	1,8	OUI	NON



# 2022



## EAUX AROMATISÉES

	NUTRI-SCORE	ENERGIE (KJ)	ENERGIE (KCAL)	PROTEINES (G)	LIPIDES (G)	GLUCIDES TOTAUX (G)	CONTIENT DU SACCHAROSE	CONTIENT DES EDULCORANTS
<b>▶ BOISSONS GAZEUSES AROMATISÉES</b>								
<b>Perrier Aromatisé</b>								
Perrier Saveur Agrumes	B	2	1	0	0	0	NON	NON
Perrier Saveur Citron	B	2	1	0	0	0	NON	NON
Perrier Saveur Citron Vert	B	2	1	0	0	0	NON	NON
Perrier Saveur Fraise	B	2	1	0	0	0	NON	NON
Perrier Saveur Menthe	B	4	1	0	0	0	NON	NON
<b>S.Pellegrino Essenza</b>								
Saveur Citron & Zeste de Citron	B	4	1	0	0	0	NON	NON
Saveur Orange Sanguine & Framboise Noire	B	3	1	0	0	0	NON	NON
Saveur Pamplemousse Rose & Agrumes	B	4	1	0	0	0	NON	NON
Saveur Pêche & Melon	B	2	0	0	0	0	NON	NON
<b>▶ BOISSONS GAZEUSES FRUITÉES</b> <small>Analyse nutritionnelle pour 100ml</small>								
<b>Sanpellegrino aux fruits (recettes actuelles)</b>								
Sanpellegrino LIMONATA	E	147	35	0	0	8,0	OUI	NON
Sanpellegrino ARANCIATA	E	149	35	0	0	8,1	OUI	NON
Sanpellegrino ARANCIATA ROSSA	E	161	38	0	0	8,9	OUI	NON
Sanpellegrino LIMONE E MENTA	E	159	37	0	0	8,3	OUI	NON
Sanpellegrino MELOGRANO E ARANCIA	E	158	37	0	0	8,8	OUI	NON
Sanpellegrino MOMENTI CLEMENTINE/PECHE	C	44	10	0	0	2,0	OUI	NON
Sanpellegrino MOMENTI CITRON/FRAMBOISE	C	43	10	0	0	2,0	OUI	NON
Sanpellegrino MOMENTI GRENADE/CASSIS	C	40	10	0	0	2,0	OUI	NON
Sanpellegrino MOMENTI Fleur d'oranger	C	45	10	0	0	2,3	OUI	NON
Sanpellegrino MOMENTI Thé Darjeeling/Agrumes	C	47	11	0,1	0	2,4	OUI	NON
Sanpellegrino MOMENTI Thé Blanc/Pêche	C	47	11	0,1	0	2,4	OUI	NON

# 2022



## EAUX AROMATISÉES

	NUTRI-SCORE	ENERGIE (KJ)	ENERGIE (KCAL)	PROTEINES (G)	LIPIDES (G)	GLUCIDES TOTAUX (G)	CONTIENT DU SACCHAROSE	CONTIENT DES EDULCORANTS
<b>BOISSONS GAZEUSES FRUITÉES</b> Analyse nutritionnelle pour 100ml								
<b>Perrier &amp; Juice</b>								
Perrier & Juice Pêche Cerise	C	56	13	0	0	3,0	OUI	NON
Perrier & Juice Ananas Mangue	C	56	13	0	0	3,0	OUI	NON
Perrier & Juice Fraise Kiwi	C	56	13	0	0	3,0	OUI	NON
Perrier & Juice Citron goyave	C	56	13	0	0	2,8	OUI	NON
Perrier & Juice Pomme Cassis	C	50	12	0	0	2,3	OUI	NON
<b>PERRIER ENERGIZE</b>								
Perrier Energize Grenade	C	42	10	0	0	2,0	OUI	NON
Perrier Energize Mandarine	C	41	10	0	0	2,0	OUI	NON
Perrier Energize Pamplemousse	C	41	10	0	0	2,0		NON
Perrier Energize Citron Citron Vert	C	42	10	0	0	2,0	OUI	NON

# POUR SUIVRE L'ACTUALITÉ




La Newsletter  
Nestlé Nutri Pro®  
en partenariat avec  
les Cahiers de Nutrition  
et de Diététique



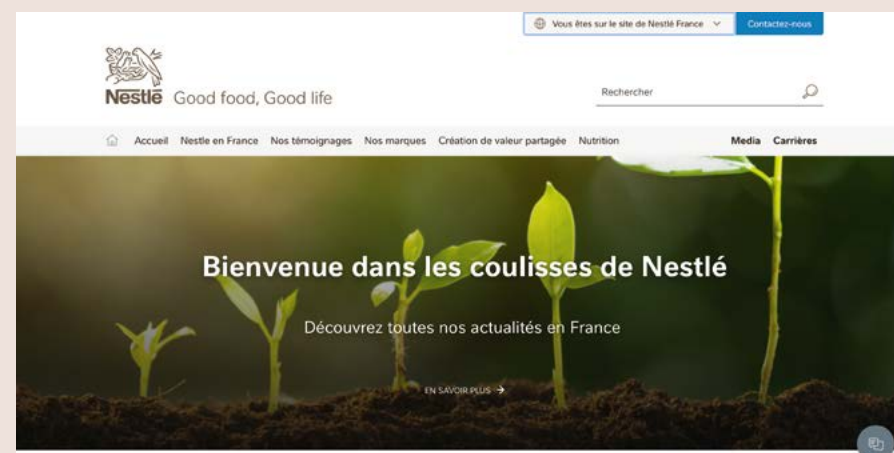
Inscrivez-vous  
sur [nutripro.nestle.fr](https://nutripro.nestle.fr)

Avec 3 actualités scientifiques des Cahiers de Nutrition et de Diététique et 3 outils pratiques.

 **Suivez Nestlé Nutri Pro® sur LinkedIn**  
1 nouveau post toutes les semaines,  
au plus proche de l'actualité en Nutrition.



## Entrez dans les coulisses de Nestlé



Une plateforme pour découvrir le regard de nos experts sur l'avenir de l'alimentation (nutrition, agriculture durable, emballage...).

<https://www.les.coulisses.nestle.fr/>